

RUTHMANN
HIGHquality

Die Müllberge wachsen. Ob Recycling oder Müllverbrennung – in jedem Fall sollen Reststoffe so entsorgt werden, dass sie möglichst minimale Auswirkungen auf die Atmosphäre haben.

Da Schornsteine und Kesselanlagen solcher Objekte laut Gesetzgeber eine erhebliche Mindesthöhe einhalten müssen, erfordern die Wartungsarbeiten in solchen Höhen technisch ausgereifte Geräte, die dem Anwender ein Höchstmaß an Sicherheit bieten - wie die RuthmannSteiger® T 525 und T 540 – Version mit teleskopierbarem Rüssel® (Bühnen-Hubarm). Beste RuthmannTechnik: HIGHquality – Sicherheit und Stabilität.

RUTHMANN STEIGER® T 525 / T 540



RUTHMANNSTEIGER®
T 525 / T 540

In diese Geräte haben wir unsere jahrzehntelange Erfahrung im Bau von Hubarbeitsbühnen eingebracht. Aufgebaut auf ein 3-Achs-LKW-Chassis – auf Wunsch auch mit Allrad-Antrieb - liegt die Attraktivität dieser Steiger® in ihrer Stabilität, Wendigkeit im Straßenverkehr und ihrer einzigartigen Dynamik. Die Allrounder aus unserer bewährten T-Baureihe sind durch den 6-fach Teleskop-Hubarm und den Drehwinkel des Rüssels® von 200° (190° beim T 540) beweglich und flexibel. Prädestiniert sowohl für den Einsatz im Vermietbereich, Gerüstbau, Energieversorgungsunternehmen als auch für Fassadenbauer, Gebäudereiniger oder Montage-Unternehmen. Große Höhen meistern T 525 und T 540 im Nu und bringen Ihr Bedienpersonal sicher und schnell in die gewünschte Arbeitsposition.

Durch die horizontal-vertikal-Abstützung mit Einzelsteuerung – ein entscheidender Vorteil unserer T-Baureihe – kann das Fahrzeug auch

einseitig und im Fahrzeugprofil abgestützt werden. Dadurch ist auch ein effizienter Einsatz bei beengten Straßen- und Platzverhältnissen problemlos möglich. Die Arbeitsbühne bietet Bedienern und Arbeitsgerät ausreichend Platz und ist durch ihre hohe Tragfähigkeit von 350 kg besonders belastbar. Unser Extra für Sie: Heckseitig angebaut ist der Einstieg in die Bühne einfach und bequem. Be- und Entladung erfolgen innerhalb kürzester Zeit und der Weg nach oben ist schnell und ohne Umwege erreicht. Ein Bühnenwechselsystem und bis auf 3,20 Meter teleskopierbare Bühnen runden das Profil des T 525 ab.

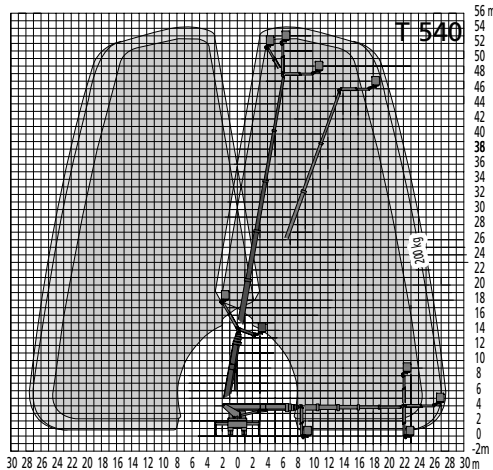
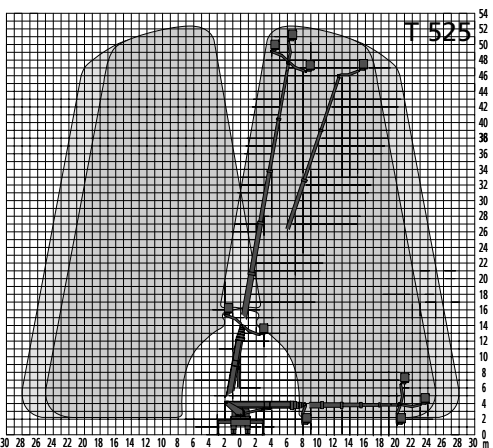
Eine feinfühligte Proportional-Steuerung mit automatischer Geschwindigkeits-Regulierung für alle Bewegungen einschließlich der Stützen von der Bühne und zusätzlich vom Fahrzeug aus sorgt für einen sanften und gleichzeitig schnellen Bewegungsablauf. Die elektronische Endlagendämpfung bremst die Hub- und Senkbewegung des Hubarmes und die Drehbewegung des Rüssels® automatisch ab. Ebenfalls automatisch ist die Lastmomentbegrenzung, die in der Bühne optisch angezeigt wird.

RUTHMANNSTEIGER®	T 525	T 540
Arbeitshöhe ca.	51,80 - 52,30 m	53,30 - 53,80 m
Hubhöhe ca.	50,30 m	51,80 m
Seitliche Reichweite je ca.	25,00 - 28,00 m*	24,50 - 27,80 m
Schwenkbereich ca.	450 Grad	450 Grad
Drehwinkel des Rüssels®	200 Grad	190 Grad
Größe der Arbeitsbühne	1,70 x 1,00 m	1,70 x 1,00 m
Tragfähigkeit der Arbeitsbühne	350 kg	350/200 kg
Teleskopausschub ca.	34,25 m	34,25 m
Aufstellungsgenauigkeit	0 Grad	0 Grad
Bauhöhe ca.	3,95 m	3,95 m

* last- und ausstattungsabhängig

- Arbeitsbühnenbelastung bis 350 kg
- Arbeitsbühnenbelastung bis 100 kg

- Arbeitsbühnenbelastung bis 350 kg
- Arbeitsbühnenbelastung bis 100 kg



Alle Angaben in Metern. Technische Änderungen vorbehalten. (3/01)

Steiger®, Gelenksteiger® und Rüssel® sind eingetragene Warenzeichen der Anton Ruthmann GmbH & Co. KG

Anton Ruthmann GmbH & Co. KG
Telefon 0 28 63/204-0
Fax 0 28 63/204-212
Internet www.ruthmann.de
e-mail vertrieb@ruthmann.de
Postfach 12 63
D-48705 Gescher-Hochmoor

