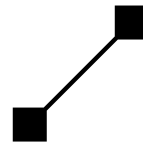




Foto: Michael Ricks



RUTHMANN
HIGHquality

Fensterfassaden und Tageslichtbänder bündeln Fluten von Licht und schaffen im Inneren eine sonnige Wohlfühl-Atmosphäre.

Aber Glas ist auch permanent Umwelteinflüssen wie Schadstoffemissionen und Niederschlägen ausgesetzt, die den „klaren Durchblick“ trüben. Um den ungehinderten Lichtfluss wiederherzustellen, bedarf es besonders bei großen Objekten zeit- und kostenintensiver Reinigungsmaßnahmen.

Das Arbeiten in großer Höhe erfordert technisch ausgereifte Geräte, die gut zu bedienen sind und gleichzeitig dem Anwender hohe Sicherheit bieten – wie unsere RuthmannSteiger® T 420 und T 435 – Version mit teleskopierbarem Rüssel® (Bühnen-Hubarm). Nur das ist RuthmannTechnik: HIGHquality – Sicherheit und Stabilität.

RUTHMANNSTEIGER® T 420 / T 435



RUTHMANNSTEIGER®
T 420 / T 435

In diese Geräte fließen die Summe unserer langjährigen Erfahrung und unser Know-how ein: Aufgebaut auf ein 2-Achs-LKW-Chassis – wechselweise auch mit Allradantrieb - liegt die Attraktivität dieser Steiger® in ihrer Stabilität und ihrer einzigartigen Dynamik. Die Allrounder aus unserer bewährten T-Baureihe sind durch den 5-fach Teleskop-Hubarm und den Drehwinkel des Rüssels® von 200° (190 ° beim T 435) beweglich und flexibel. Prädestiniert sowohl für den Einsatz im Vermietbereich, Garten- oder Gerüstbau, bei Energie-Versorgungsunternehmen und auch für Malerbetriebe, Gebäudereiniger oder Montage-Unternehmen. Egal, ob Sie unter Hindernissen, Bäumen, in Hallen oder unter niedrigen Brücken arbeiten möchten: T 420 und T 435 bringen Ihr Bedienpersonal sicher und schnell in die gewünschte Arbeitsposition.

Durch die einzeln und paarweise steuerbare, horizontal-vertikale Abstützung – ein entscheidender

Vorteil unserer T-Baureihe – kann das Fahrzeug auch einseitig und im Fahrzeugprofil abgestützt werden. Dadurch ist ein effizienter Einsatz bei beengten Straßen- und Platzverhältnissen problemlos möglich. Die Arbeitsbühne bietet Bedienern und Arbeitsgerät ausreichend Platz und ist durch ihre hohe Tragfähigkeit von 350 kg besonders belastbar. Unser Extra für Sie: Heckseitig angebaut ist der Einstieg in die Bühne – einfach und bequem. Be- und Entladung erfolgen innerhalb kürzester Zeit und der Weg nach oben ist schnell und ohne Umwege erreicht. Ein Bühnenwechselsystem mit bis auf 3,20 Meter teleskopierbaren Bühnen rundet das Profil des T 420 ab. Eine feinfühlig proportionale Steuerung mit automa-

tischer Geschwindigkeits-Regulierung für alle Bewegungen, einschließlich der Stützen von der Bühne und zusätzlich vom Fahrzeug aus, sorgt für einen sanften und gleichzeitig schnellen Bewegungsablauf. Die elektronische Endlagendämpfung bremst die Hub- und Senkbewegung des Hubarmes und die Drehbewegung des Rüssels® automatisch ab. Ebenfalls automatisch ist die Lastmomentbegrenzung, die in der Bühne optisch angezeigt wird.

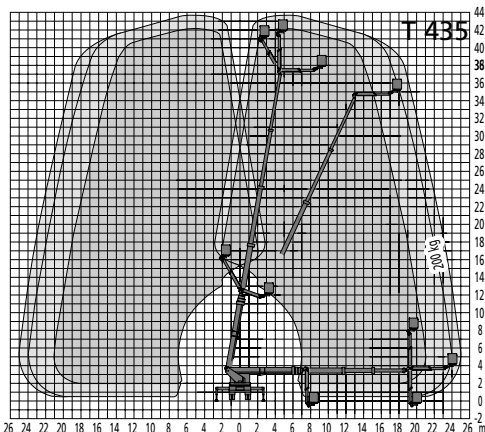
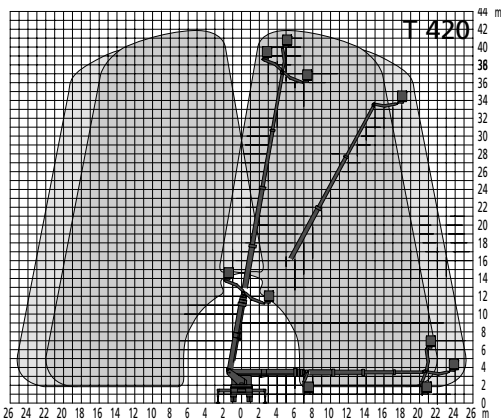
Als Sonderausstattung bieten wir Ihnen beispielsweise eine 1,70 x 1,00 Meter große, isolierte Kunststoff-Bühne oder einen Kastenaufbau für den Transport zusätzlichen Arbeitsmaterials an.

RUTHMANNSTEIGER®	T 420	T 435
Arbeitshöhe ca.	41,70 - 42,20 m	43,20 - 43,70
Hubhöhe ca.	40,20 m	41,70 m
Seitliche Reichweite je ca.	22,00 - 25,20 m*	21,10 - 25,00 m
Schwenkbereich ca.	450 Grad	450 Grad
Drehwinkel des Rüssels®	200 Grad	190 Grad
Größe der Arbeitsbühne	1,70 x 1,00 m	1,70 x 1,00 m
Tragfähigkeit der Arbeitsbühne	350 kg	350/200 kg
Teleskopausschub ca.	25,20 m	25,20 m
Aufstellgenauigkeit	0 Grad	0 Grad
Bauhöhe ca.	3,70 - 3,80 m	3,70 - 3,80 m

* last- und ausstattungsabhängig

- Arbeitsbühnenbelastung bis 350 kg
- Arbeitsbühnenbelastung bis 100 kg

- Arbeitsbühnenbelastung bis 350 kg
- Arbeitsbühnenbelastung bis 100 kg



Alle Angaben in Metern. Technische Änderungen vorbehalten. (3/01)

Steiger®, Gelenksteiger® und Rüssel® sind eingetragene Warenzeichen der Anton Ruthmann GmbH & Co. KG

Anton Ruthmann GmbH & Co. KG
Telefon 0 28 63/204-0
Fax 0 28 63/204-212
Internet www.ruthmann.de
e-mail vertrieb@ruthmann.de
Postfach 12 63
D-48705 Gescher-Hochmoor

