



Ein Flaggschiff unter den STEIGER®N.

Sie möchten als Vermieter von Hubarbeitsbühnen auch Kunden zufrieden stellen, die z. B. im Rahmen ihrer Wartungs- und Reparaturarbeiten Einsatzorte auf nahezu 70 Metern Arbeitshöhe erreichen müssen oder bei der Fassadenreinigung einen Arbeitsbereich von bis zu 70 Metern Breite ausschöpfen möchten?

Der **RUTHMANNSTEIGER® TU 700** ist speziell für diese hohen Anforderungen entwickelt worden. Sie können mit ihm eine Arbeitshöhe von 69,70 Metern erreichen, bei einer großen seitlichen Reichweite von jeweils bis zu 34,00 Metern. Die Arbeitsbühne ist mit 2,30 x 0,90 Meter sehr geräumig.

Für größere Einsätze, bei denen mehrere Personen und schweres Werkzeug aufgenommen werden müssen, können Sie die Bühne auf 3,70 x 0,90 Meter ausziehen. Die notwendige Sicherheit gewährt Ihnen auch dann die hohe Bühnentragfähigkeit von 360 kg.



Der Rüssel® (Bühnen-Hubarm) verschafft Ihnen mit seinem Drehwinkel auch bei schwierigen Einsatzbedingungen die notwendige Beweglichkeit, um Ihr Ziel selbst über Hindernisse hinweg mühelos zu erreichen. Mit dem zusätzlichen Teleskopausschub des Rüssels® um 3,50 Meter erhalten Sie Flexibilität und Wendigkeit der Extraklasse.

Die vielfältigen Einsatzmöglichkeiten für diesen STEIGER® werden für Sie auch durch das geringe Eigengewicht von unter 33.000 kg auf einem serienmäßigen 3-Achs-Fahrgestell mit Nachlaufachse schnell erkennbar. Mit dieser „Gewichtsklasse“ können Sie den STEIGER® für die uneingeschränkte Nutzung im Straßenverkehr bereitstellen – auch am Wochenende.

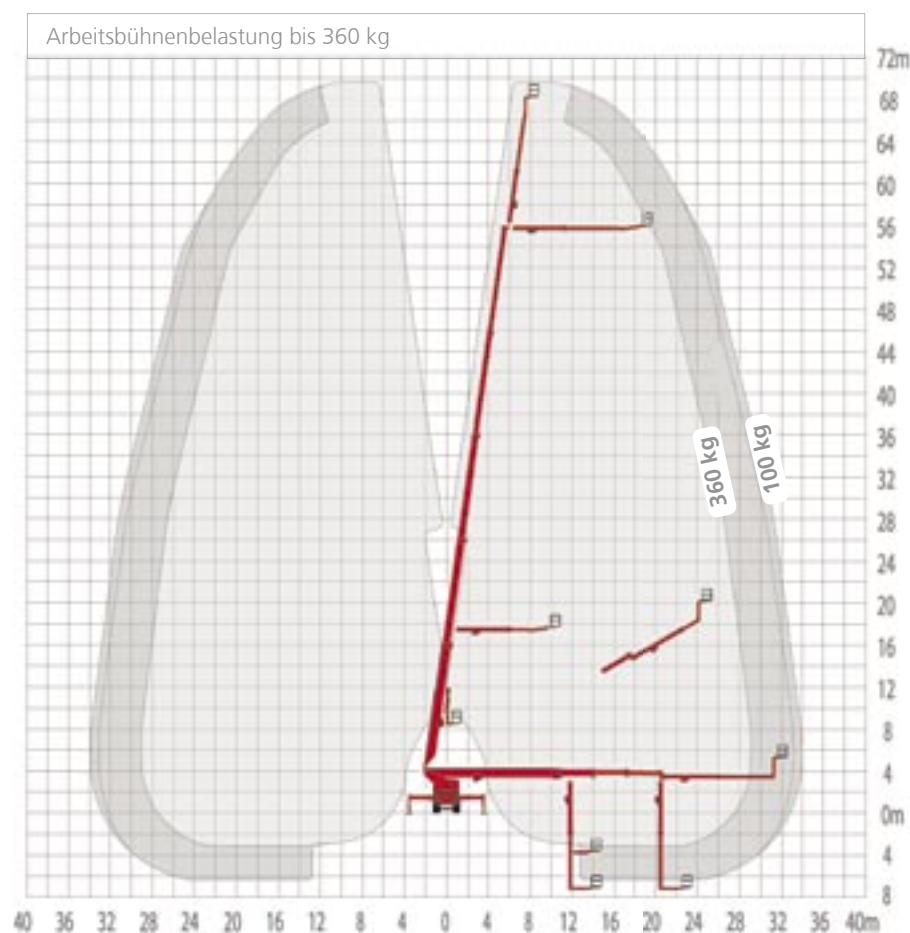
Zur Verringerung der Abstützweite können Sie die vier horizontal-vertikalen Stützen auch einseitig ausfahren. Unter sehr beengten Einsatzbedingungen ist die Abstützung auf allen Seiten auch innerhalb des Fahrzeugprofils möglich.

Sprechen Sie uns an - per Telefon, Fax oder E-Mail. Gerne informieren wir Sie über das Leistungsspektrum unserer bewährten STEIGER® und zeigen Nutzen und Vorteile für Sie auf!

RUTHMANNSTEIGER® TU 700

Arbeitshöhe:	69,70 m
Hubhöhe:	67,70 m
Seitliche Reichweite:	34,00 m*
Schwenkbereich:	450°
Drehwinkel des Rüssels®:	180°
Größe der Arbeitsbühne:	2,30 x 0,90 m
ausziehbar auf:	3,70 x 0,90 m
Tragfähigkeit der Arbeitsbühne:	360/200 kg
Teleskopausschub:	38,40 m
zzgl. Teleskopausschub des Rüssels®:	3,50 m
zulässige Aufstellneigung:	0°
Bauhöhe:	4,00 m
zul. Gesamtgewicht:	ab 32.000 kg (33.000 kg)
Führerscheinklasse:	C / 2

* last- und ausstattungsabhängig



Alle Angaben in Metern. Alle Maße und Gewichte sind ca.-Angaben und beziehen sich auf die serienmäßige Grundausstattung. Technische Änderungen vorbehalten. Steiger®, Gelenksteiger®, und Rüssel® sind eingetragene Warenzeichen der Anton Ruthmann GmbH & Co. KG

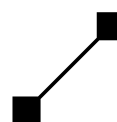


Anton Ruthmann GmbH & Co. KG

Postfach 12 63
D-48705 Gescher-Hochmoor

Fon: +49 (0) 28 63/2 04-0
Fax: +49 (0) 28 63/2 04-2 12

Internet: www.ruthmann.de
E-mail: vertrieb@ruthmann.de



RUTHMANN
HIGHquality