

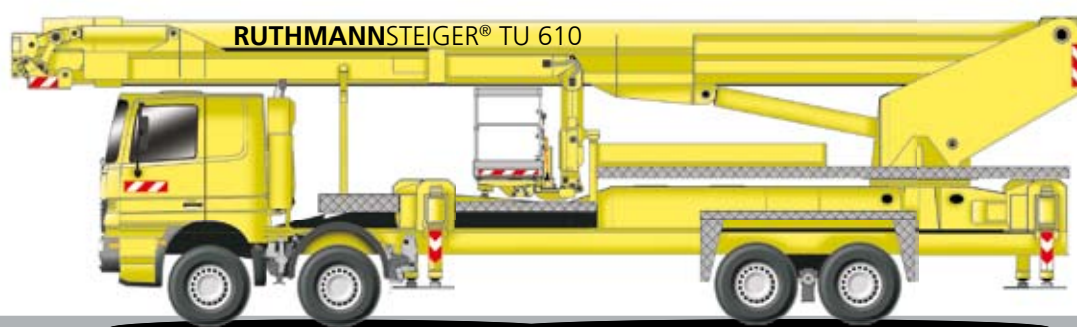
RUTHMANN HIGHquality

Für AufSTEIGER®, die hoch hinaus möchten.

Sie bekommen als Vermieter von Hubarbeitsbühnen immer mehr Anfragen von Kunden, die ein Gerät mit überdurchschnittlich großen Werten in Arbeitshöhe und seitlicher Reichweite für ihre Einsätze benötigen?

Der **RUTHMANNSTEIGER® TU 610** ist ein Hochleistungsgerät, mit dem Sie in die 1. Liga der Hubarbeitsbühnen aufsteigen können. Dieses Gerät ermöglicht Ihnen eine Arbeitshöhe von bis zu 60,30 Metern und eine seitliche Reichweite von bis zu jeweils 34,00 Metern. Damit können Sie bzw. Ihre Mieter bis zu 68,00 Meter breite Fassaden, ja ganze Hochhauswände bearbeiten, ohne das Fahrzeug umsetzen zu müssen.

Der um 3,50 Meter teleskopierbare RÜSSEL® (Bühnen-Hubarm) verschafft Ihnen eine außergewöhnliche Beweglichkeit. Mit seinem Drehwinkel können Sie den RÜSSEL® äußerst wendig einsetzen und auch Hindernisse wie z. B. Mauervorsprünge problemlos überwinden.



RUTHMANNSTEIGER® TU 610

Der von 2,30 Meter auf bis zu 3,70 Meter ausziehbare Arbeitskorb bietet Ihrem Bedienungspersonal sowie schwerem Werkzeug ausreichend Platz und Sicherheit, denn er weist eine äußerst hohe Tragfähigkeit von 360 kg auf.

Vier horizontal-vertikale Stützen gewährleisten Ihnen die notwendige Standsicherheit. Sie können dieses Gerät auch in schmalen Straßen oder Zufahrten einsetzen, denn die Abstützung ist auch einseitig und innerhalb des Fahrzeugprofils möglich. Mit der Steuerung am Fahrzeug können Sie die Stützen sowohl einzeln, als auch paarweise aus- und einfahren.

Zwei voneinander unabhängige Prozessorsysteme, die sich gegenseitig kontrollieren, liefern Ihnen als redundante Steuerung

größtmögliche Sicherheit. Eine weitere Zusatzfunktion der Extraklasse erhalten Sie mit der elektronischen Endlagendämpfung für Hubarm, RÜSSEL® und Teleskop.

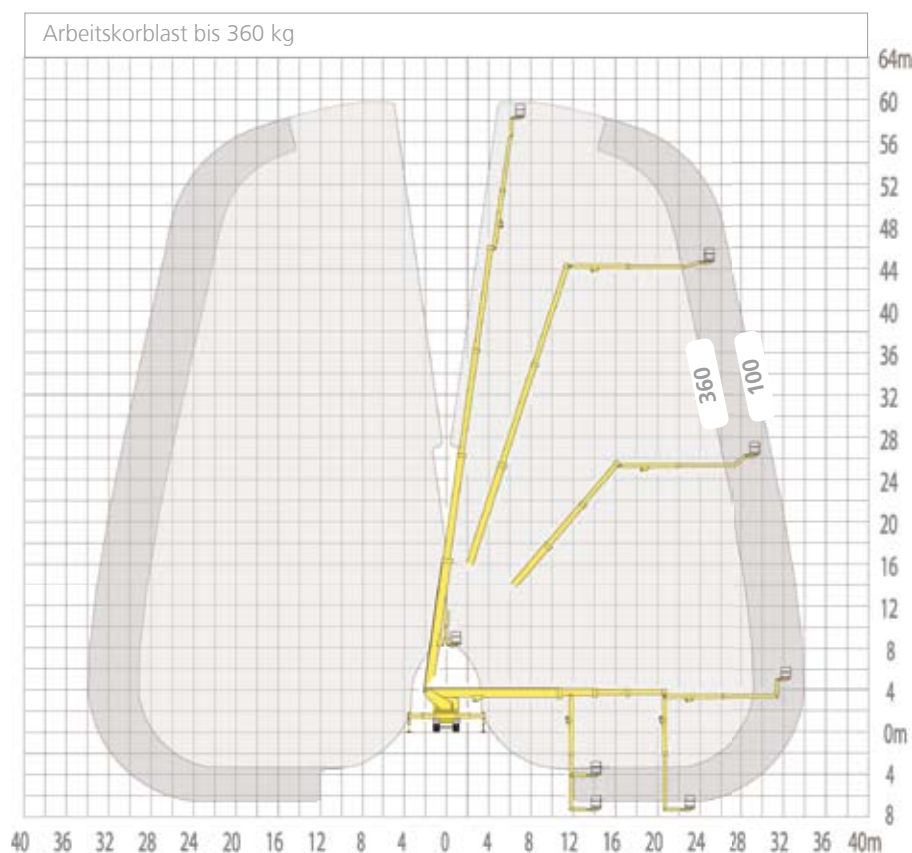
Das Highlight: Für Einsätze abseits befestigter Straßen bauen wir Ihnen den **RUTHMANNSTEIGER® TU 610** sogar auf ein 8 x 6 x 4 Allrad-Trägerfahrzeug auf.

Sprechen Sie uns an - per Telefon, Fax oder E-Mail. Gerne informieren wir Sie über das Leistungsspektrum unserer bewährten STEIGER® und zeigen Nutzen und Vorteile für Sie auf!

RUTHMANNSTEIGER® TU 610

Arbeitshöhe:	60,30 m
Hubhöhe:	58,30 m
Seitliche Reichweite:	34,00 m*
Schwenkbereich:	450°
Drehwinkel des Rüssels®:	180°
Arbeitskorbgröße:	2,30 x 0,90 m
ausziehbar auf:	3,70 x 0,90 m
Arbeitskorblast:	360/200 kg
Teleskopausschub:	28,40 m
zzgl. Teleskopausschub des RÜSSEL®:	3,50 m
zulässige Aufstellneigung:	0°
Bauhöhe:	4,00 m
zulässiges Gesamtgewicht:	ab 32.000 kg
Führerscheinklasse:	C / 2

* last- und ausstattungsabhängig



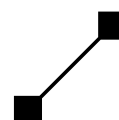
Alle Angaben in Metern. Alle Maße und Gewichte sind ca.-Angaben und beziehen sich auf die serienmäßige Grundausstattung. Technische Änderungen vorbehalten. Steiger®, Gelenksteiger®, Rüssel®, Flexiloader® und Cargoloader® sind eingetragene Warenzeichen der Ruthmann GmbH & Co. KG.

Ruthmann GmbH & Co. KG

Postfach 12 63
D-48705 Gescher-Hochmoor

Fon: +49 (0) 28 63/2 04-0
Fax: +49 (0) 28 63/2 04-2 12

Internet: www.ruthmann.de
E-mail: vertrieb@ruthmann.de



RUTHMANN
HIGHquality