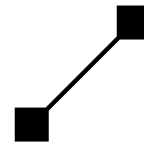


100 m



40 m



RUTHMANN
HIGHquality

Mit unserem RuthmannSteiger® TTS 1000 präsentieren wir Ihnen pünktlich zu unserem 100. Geburtstag in diesem Jahr die höchste Hubarbeitsbühne der Welt.

Das ist RuthmannTechnik in Vollen- dung: In dieses Gerät sind all unser technisches Know-how und die langjährige Erfahrung eines hoch- qualifizierten Teams von Konstruk- teuren und Ingenieuren eingeflossen. Wir sind besonders stolz auf diesen Steiger®, denn im TTS 1000 vereinen sich alle Kriterien, die eine Spezial- Arbeitsbühne in dieser Größenord- nung definieren: Die Arbeitshöhe von 100,40 Metern, die uneinge- schränkte seitliche Reichweite von bis zu 40 Metern sowie die Bühnentrag- fähigkeit von 500 kg. Die Resonanz unserer Kunden auf die Stabilität und die Laufruhe dieses Steigers® ist hervorragend. Den TTS 1000 haben wir für den weltweiten Einsatz konzipiert.

RUTHMANN STEIGER® TTS 1000



RUTHMANNSTEIGER® TTS 1000

Einsatzgebiete sind beispielsweise Windkraftanlagen, Industrieanlagen wie hohe Kamine, Kühltürme oder Tankanlagen und Richtfunkmasten. Auch für Arbeiten in der Gebäudesanierung oder bei Film- und Fernsehaufnahmen, Konzerten oder Sportveranstaltungen ist dieser Steiger® prädestiniert. Seine Feuer- taufe bestand unsere Super- Arbeitsbühne übrigens bei den Vorbereitungen zur Eröffnung der Arena AufSchalke, der modernsten Sportanlage Europas.

Um „am Ball“ zu bleiben: Welche Distanzen von einer einzigen Auf- stellposition aus bearbeitet werden können, verdeutlicht das nach- folgende Beispiel: Fast 9000 m² – das entspricht einer Fläche von zwei Fußballfeldern. Denn: Noch bei einer Arbeitshöhe von 60,00 Metern erreicht der TTS eine seitliche Reichweite von jeweils 38,00 Metern.

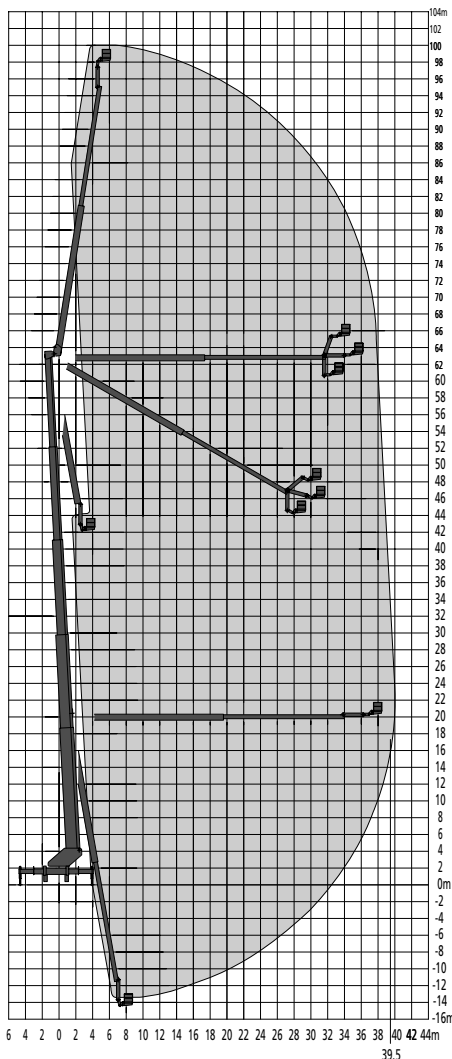
Die enorme Stabilität des Steigers® und die feinfühligte Steuerung sorgen für Sicherheit und Wohlbefinden in großer Meter Höhe – und das sogar noch bei Windstärke 7. Die einfache Handhabung am Einsatzort und im Straßenverkehr wird durch die Kombination der 3-Achs-Sattelzugmaschine und des 6-Achs-Aufliegers – übrigens eine eigene Konstruktion des Hauses Ruthmann – erreicht. Vier gelenkte Aufliegerachsen können sowohl zwangs- als auch separat gesteuert werden und sorgen so für kleine Kurvenradien und einfache Positionierung des Steigers® am Einsatzort. Die Aufstellautomatik sorgt für das waagerechte Aufstellen des Gerätes und bringt den Korb in die Einstiegsposition.

Als Varianten aus unserer „Königs- klasse“ bieten wir Ihnen auch unsere Steiger® TTS 840 (Arbeitshöhe 84,00 Meter auf einem 48-to-Fahr- gestell) und TTS 650 (Arbeitshöhe 65,00 Meter) an.

RUTHMANNSTEIGER®

TTS 1000

Arbeitshöhe ca.	99,50 - 100,40 m
Hubhöhe ca.	98,00 m
Seitliche Reichweite je ca.	40,00 m
Schwenkbereich ca.	450°
Drehwinkel des Rüssels® ca.	160°
Größe der Arbeitsbühne ausziehbar auf	2,50 x 1,00 m 4,00 x 1,00 m
Tragfähigkeit der Arbeitsbühne	500/320 kg
Teleskopausschub Unter-/Oberarm	42,40/14,00 m
Aufstellungengenauigkeit	0°
Bauhöhe ca.	4,00 m



Arbeitsbühnenbelastung bis 500 kg



Alle Angaben in Metern.
Technische Änderungen
vorbehalten. (3/01)

Steiger®, Gelenksteiger®
und Rüssel® sind eingetragene
Warenzeichen der
Anton Ruthmann GmbH & Co. KG

Anton Ruthmann GmbH & Co. KG
Telefon 0 28 63/204-0
Fax 0 28 63/204-212
Internet www.ruthmann.de
e-mail vertrieb@ruthmann.de
Postfach 12 63
D-48705 Gescher-Hochmoor

