

RUTHMANN HIGHquality

Kompakt und effizient – der RUTHMANNSTEIGER® TK 170.

Für die Wartung von Straßenbeleuchtungen brauchen Sie ein robustes, flexibles Gerät. Der **RUTHMANNSTEIGER® TK 170** ist speziell für solche schnellen, wendigen Einsätze, die oft auch innerhalb des fließenden Verkehrs gefahren werden müssen, konzipiert worden.

Doch nicht nur als kommunaler Nutzer schätzen Sie die Vielseitigkeit dieses STEIGERS®. Auch als Elektro- und Verkehrsbetrieb legen Sie Wert auf maximale Flexibilität Ihrer Einsatzgeräte. Dieser STEIGER® besticht im Straßenverkehr durch seine kompakte Bauweise. Er garantiert Ihnen Leistungsstärke und Sicherheit in Arbeitshöhen bis zu 17,10 Metern, bei einer seitlichen Reichweite von bis zu 10,00 Metern.



RUTHMANNSTEIGER® TK 170

Die Drehbarkeit des Rüssels® verschafft Ihnen ein zusätzliches Plus an Beweglichkeit für einen schnellen Weg Ihrer Mitarbeiter an den gewünschten Einsatzort.

Die hohe Standsicherheit gewährleisten Ihnen die vier hydraulischen Stützen, welche durch die schräge Ausführung eine geringe Stützweite aufweisen. Damit können Sie auch in schmalen Straßen oder innerhalb fließenden Verkehrs reibungslose Einsätze fahren.

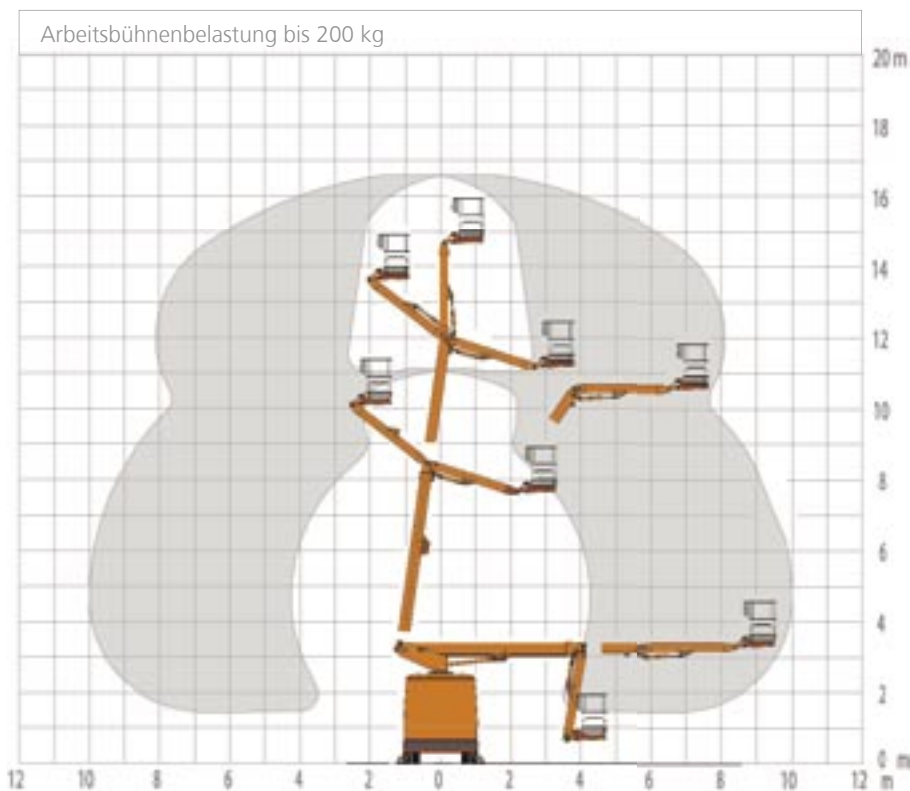
Beim **RUTHMANNSTEIGER®** TK 170 können Sie sich zwischen einem Aufbau auf ein Fahrgestell oder einem Kastenwagen ent-

scheiden. Haben Sie einen hohen Transportbedarf für Werkzeug und Montagegerät, ist die Kastenwagen-Variante mit viel zusätzlichem Platz für Sie die ideale Lösung.

Sprechen Sie uns an - per Telefon, Fax oder E-Mail. Gerne informieren wir Sie über das Leistungsspektrum unserer bewährten **STEIGER®** und zeigen Nutzen und Vorteile für Sie auf!

RUTHMANNSTEIGER® TK 170

Arbeitshöhe:	17,10 m
Hubhöhe:	15,10 m
Seitliche Reichweite:	10,00 m
Schwenkbereich:	450°
Drehwinkel des Rüssels®:	160°
Größe der Arbeitsbühne:	1,40 x 0,70 m
Tragfähigkeit der Arbeitsbühne:	200 kg
Teleskopausschub:	3,60 m
zulässige Aufstellneigung:	2°
Bauhöhe:	3,50 - 3,60 m
zulässiges Gesamtgewicht:	ab 6.500 kg
Führerscheinklasse:	C1 / 3



Alle Angaben in Metern. Alle Maße und Gewichte sind ca.-Angaben und beziehen sich auf die serienmäßige Grundausstattung. Technische Änderungen vorbehalten. Steiger®, Gelenksteiger®, und Rüssel® sind eingetragene Warenzeichen der Anton Ruthmann GmbH & Co. KG



Anton Ruthmann GmbH & Co. KG

Postfach 12 63
D-48705 Gescher-Hochmoor

Fon: +49 (0) 28 63/2 04-0
Fax: +49 (0) 28 63/2 04-2 12

Internet: www.ruthmann.de
E-mail: vertrieb@ruthmann.de



RUTHMANN
HIGHquality