

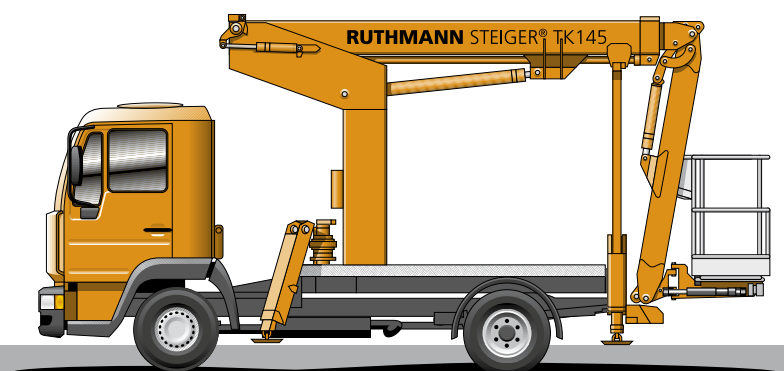
**RUTHMANN**  
HIGHquality



## Mit dem RUTHMANNSTEIGER® TK 145 den Überblick behalten.

Wartung und Reinigung von Straßenlampen gehören zu den grundlegenden Arbeitsbereichen von Kommunen. Dafür ist der kompakte **RUTHMANNSTEIGER®** TK 145 bestens geeignet: Anspruchsvolle Aufgaben in engen Straßen und an schwer zugänglichen Standorten meistert er spielend. Die flexible Hubarbeitsbühne erreicht eine Arbeitshöhe von

14,90 m. Sie ist schnell aufgestellt und sicher. Die seitliche Reichweite des STEIGER®'s beträgt beim Kastenwagen bis zu 9,00 m und bei dem Fahrgestellaufbau sogar 9,90 m. Mit Schwenkbereichen von 2 x 225° ist seine hohe Beweglichkeit garantiert.



Die Bühnentragfähigkeit in dem Alu-Arbeitskorb ist mit 200 kg großzügig bemessen. Als Sonderausstattung für Arbeiten an elektrischen Leitungen bietet **RUTHMANN** einen Kunststoffkorb an.

## TK145 auf Kastenwagen.

Die Gewichtsreserve von bis zu 1.800 kg macht diesen STEIGER® äußerst attraktiv. Der großzügige Stauraum bietet jede Menge Platz für Material und Arbeitsgeräte.

## TK145 auf Fahrgestell.

Der kurze Radstand ab 3,00 m macht ihn zum Kompakten seiner Klasse. Als Sonderausstattung bietet **RUTHMANN** einen Kofferaufbau an, der zusätzlichen Stauraum schafft.

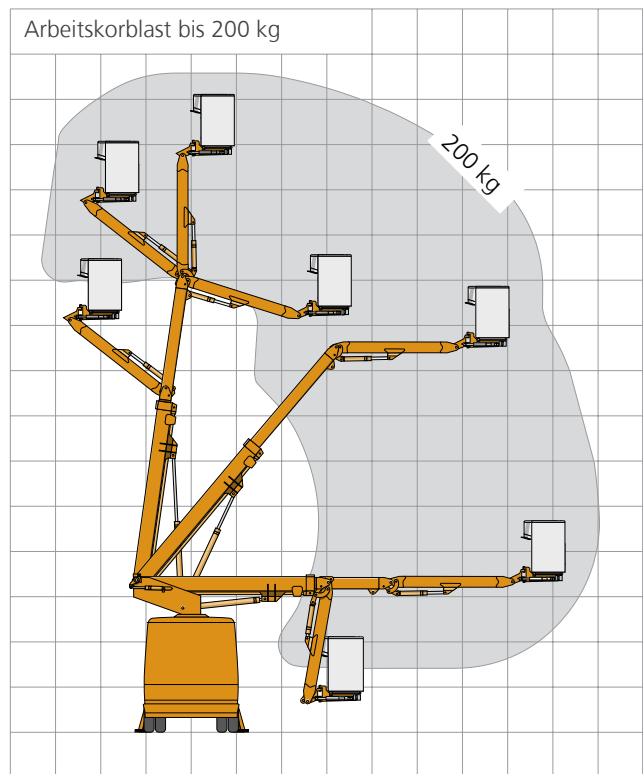
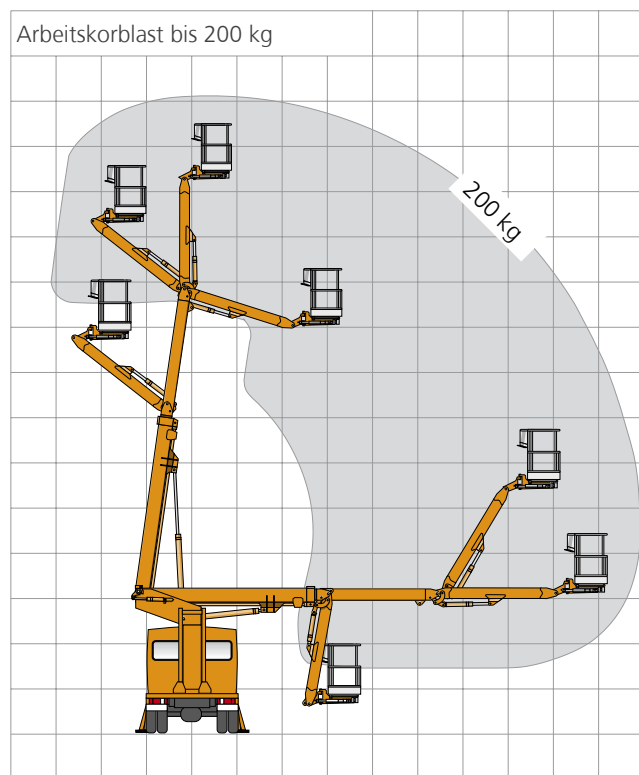
## RUTHMANNSTEIGER®

## TK 145

Arbeitshöhe:	14,35 / 14,90 m*
Hubhöhe:	12,35 / 12,90 m*
Seitliche Reichweite:	9,90 / 9,00 m*
Schwenkbereich:	450°
Drehwinkel des RÜSSEL®s:	160°
Arbeitskorbgröße:	1,40 x 0,70 m
Arbeitskorblast:	200 kg
Bauhöhe:	3,30 - 3,40 m / 3,50 - 3,60 m
Zulässige Aufstellneigung:	2°
Zulässiges Gesamtgewicht:	ab 5.990 kg

Dieses Modell ist auf Fahrgestellen oder Kastenwagen verfügbar!

\*Angaben beziehen sich auf den Aufbau auf Kastenwagen



Alle Angaben in Metern. Alle Maße und Gewichte sind ca.-Angaben und beziehen sich auf die serienmäßige Grundausstattung. Technische Änderungen vorbehalten. Steiger®, Gelenksteiger®, Rüssel®, Flexiloader® und Cargoloader® sind eingetragene Warenzeichen der Ruthmann GmbH & Co. KG.

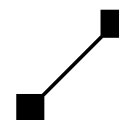


### Ruthmann GmbH & Co. KG

Postfach 12 63  
D-48705 Gescher-Hochmoor

Fon: +49 (0) 28 63/2 04-0  
Fax: +49 (0) 28 63/2 04-2 12

Internet: [www.ruthmann.de](http://www.ruthmann.de)  
E-mail: [vertrieb@ruthmann.de](mailto:vertrieb@ruthmann.de)



**RUTHMANN**  
HIGHquality