

RUTHMANN HIGHquality

RUTHMANNSTEIGER® TB 180 - flexibel und einsetztauglich!

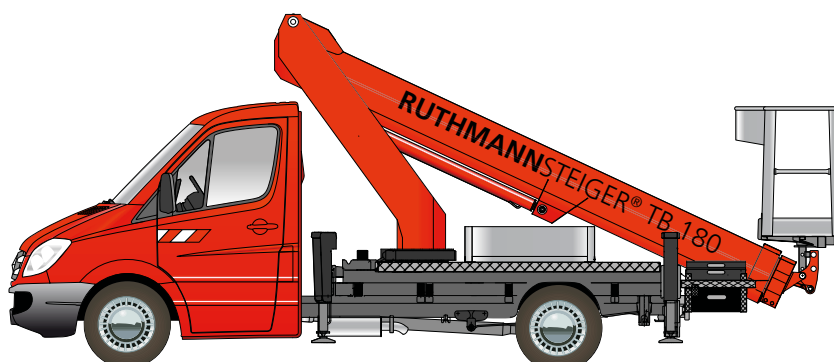
Optimal flexibel sollten LKW-Arbeitsbühnen sein, um alle Aufgabenstellungen der Höhenzugangstechnik zu gewährleisten.

Der TB 180 ist, zusammen mit dem TB 220, seit 2002 einen echten „Dauerbrenner“ im STEIGER®-Sortiment von **RUTHMANN**. In der aktuellen 3. Modell-Version zeigt der TB 180 Ausstattungsmerkmale, die für diese Geräteklasse einmalig sind und gleichzeitig alle Kundenwünsche erfüllen.

Besonders die Horizontal-Vertikal-Abstützung, die eine Anpassung der Abstützbasis an die vor Ort verfügbaren Platzverhältnisse ermöglicht, macht den TB 180 so unverwechselbar. Ganz gleich, ob die Abstützung nur im Fahrzeugprofil, einseitig oder komplett gewählt wird... die **RUTHMANN**-eigene Steuerungselektronik stellt die jeweiligen Leistungsparameter zur Verfügung. Und das sogar dann, wenn der STEIGER® 5° schräg steht.

Seine Leistungsdaten: 18,0 m Arbeitshöhe und 12,8 m Reichweite (sogar bei 200 kg Korblast). Die vielen anderen wertvollen **RUTHMANN**-typischen Eigenschaften, gepaart mit aktuellsten Trägerfahrzeugen ab einem zulässigen Gesamtgewicht von 3.500 kg (für Führerscheininhaber der Klasse B), runden das Konzept des TB 180 ab.

Mehr Informationen sowie technische Details finden Sie auf der Rückseite.



Dass der **RUTHMANNSTEIGER® TB 180** eine LKW-Hubarbeitsbühne ist, die den Anspruch unterschiedlichster Einsatzgruppen - wie Vermieter, Handwerker (Maler, Baumchirurgen, Dachdecker, Gebäudereiniger), Kommunen, Energieversorger etc. - erfüllt, zeigt sich darin, dass TB-STEIGER® hundertfach und bewährt im täglichen Einsatz sind.

Natürlich verfügt der aktuelle TB 180 über die diversen Serienausstattungen, die sich bereits in der Vergangenheit als sinnvoll herausgestellt haben. 200 kg Arbeitskorblast, Aufstellautomatik, Einfahrtomatik, Informations- und Diagnosesystem, Bühnendrehvorrichtung, Memoryfunktion zum einfachen Ansteuern der zuletzt gewählten Arbeitsposition, schmale Durchfahrbreite von nur ca. 2,0 m, niedrige Durchfahrhöhe von nur ca. 3,0 m, kurzer Radstand bei den möglichen Trägerfahrzeugen (um auch im innerstädtischen Verkehr ein einfaches Fahrzeughandling zu ermöglichen) sind nur einige nennenswerte Ausstattungsmerkmale.

Viel wichtiger ist natürlich die Information über die Neuigkeiten, über die der aktuellste STEIGER® TB 180 verfügt:

a) Horizontal-vertikale Abstützung:

Völlig neu und revolutionär für diese Geräteklasse ist die horizontal-vertikale Abstützung. Vorbild dazu waren die hervorragenden Eigenschaften, die es bereits seit vielen Jahren in den größeren Baureihen gibt. Die Bedienung erfolgt einfach und bequem aus dem Arbeitskorb.

b) Abstützung im Fahrzeugprofil, einseitig oder komplett:

Problemlose Einsätze in schmalen Straßen

und Zufahrten sind möglich, denn Sie können den STEIGER® jeder Einsatzsituation angepasst abstützen. Natürlich werden je Abstützposition vollautomatisch entsprechende Leistungsdaten von der Gerätesteuerung zugewiesen.

c) 5° Aufstellneigung:

Eine weitere bahnbrechende **RUTHMANN-Innovation** in dieser Klasse ist die 5° zulässige Aufstellneigung bei automatischer Reichweitenanpassung. Auch an geneigten Einsatzorten kann der STEIGER® einfach und mühelos aufgestellt und in Betrieb genommen werden.

d) Turmverkröpfung:

Bei einseitiger Abstützung oder Abstützung im Fahrzeugprofil ist die Turmverkröpfung so konstruiert, dass sie beim Schwenken des Auslegersystems nicht über die Spiegelbreite des Fahrzeugs hinausragt.

e) Mehrfachbewegungen:

Alle STEIGER®bewegungen (wie Heben, Senken, Teleskopieren) und gleichzeitiges Drehen der Bühne können parallel ausgeführt werden.

f) Aufbaumöglichkeiten:

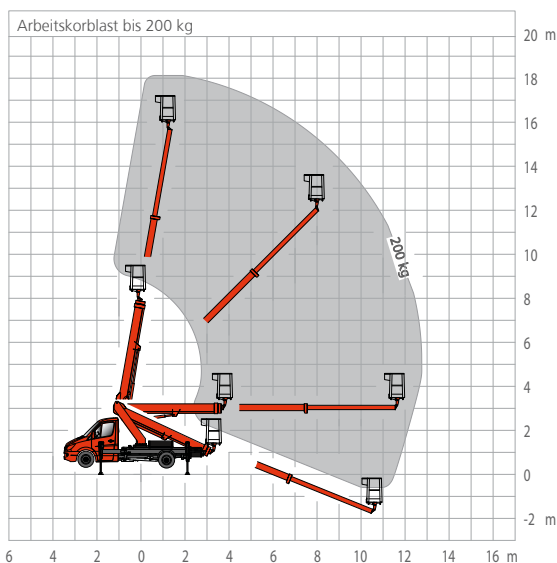
Der TB 180 und auch der TB 220 sind so gewichtsoptimiert konstruiert, dass der Aufbau auf den neuesten Trägerfahrzeugen, z. B. von Mercedes, VW und anderen, möglich ist.

Sprechen Sie uns an - per Telefon, Fax oder E-Mail. Gerne informieren wir Sie über das Leistungsspektrum unserer bewährten STEIGER® und zeigen Nutzen und Vorteile für Sie auf!

RUTHMANNSTEIGER®	TB 180
Arbeitshöhe:	18,00 m
Hubhöhe:	16,00 m
Reichweite:	12,80 m*
Schwenkbereich:	450°
Arbeitskorbgröße:	1,40 x 0,70 m
Arbeitskorblast:	200 kg
Bauhöhe:	3,00 m
Baulänge:	7,20 m
Zulässige Aufstellneigung:	5°**
Zulässiges Gesamtgewicht:	ab 3.500 kg
Führerschein:	B / 3
Radstand Chassis:	3,60 m

* last, schwenkwinkel- und ausstattungsabhängig

** unter Einschränkung der Leistungsdaten



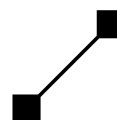
Alle Angaben in Metern. Alle Maße und Gewichte sind ca.-Angaben und beziehen sich auf die serienmäßige Grundausstattung. Technische Änderungen vorbehalten. Steiger®, Gelenksteiger®, Rüssel®, Flexiloader® und Cargoloader® sind eingetragene Warenzeichen der Ruthmann GmbH & Co. KG.

Ruthmann GmbH & Co. KG

Postfach 12 63
D-48705 Gescher-Hochmoor

Fon: +49 (0) 28 63/2 04-0
Fax: +49 (0) 28 63/2 04-2 12

Internet: www.ruthmann.de
E-mail: vertrieb@ruthmann.de



RUTHMANN
HIGHquality