

RUTHMANN
HIGHquality



Robust und wendig mit großen Reichweiten – der RUTHMANNSTEIGER® T 540.

Stabilität, Sicherheit und Flexibilität – das sind die Kriterien, nach denen Sie eine Hubarbeitsbühne beurteilen. Und diese Kriterien müssen für Sie auch bei Einsätzen in großen Arbeitshöhen ohne Einschränkung erfüllt bleiben. Gleich ob Sie Vermieter, Energieversorger, Gerüstbauer, Fassadenbauer, Gebäudereiniger oder Montage-Unternehmer sind.

Der **RUTHMANNSTEIGER® T 540** gewährt Ihnen ein Maximum an Sicherheit in Arbeitshöhen bis zu 53,80 Metern. Durch die seitliche Reichweite von jeweils bis zu 27,80 Metern können Sie aus Ihrer Einsatzposition einen sehr großen Arbeitsbereich abdecken.

Das hohe Maß an Flexibilität für vielfältige Einsatzmöglichkeiten wird Ihnen durch den 6-fach Teleskop-Hubarm und den hohen Drehwinkel des bei diesem Modell standardmäßig teleskopierbaren Rüssels® (Bühnen-Hubarm) ermöglicht. Mit dieser Wendigkeit können Sie auch über Hindernisse hinweg schwer zugängliche Einsatzorte problemlos erreichen.



Sollten Sie unter eingeschränkten Platzverhältnissen arbeiten müssen, können Sie die horizontal-vertikale Abstützung auch einseitig einsetzen oder sie auf beiden Seiten innerhalb des Fahrzeugprofils ausrichten.

Mit einer hohen Tragfähigkeit von 350 kg bringt die Arbeitsbühne neben Ihrem Bedienpersonal auch zusätzliches Werkzeug schnell und sicher an den gewünschten Einsatzort. Der heckseitige Anbau der Arbeitsbühne ermöglicht Ihnen einen mühelosen Einstieg und eine schnelle, einfache Inbetriebnahme des Gerätes.

Sie können alle Bewegungen des STEIGERS® (einschließlich der Stützen) von der Bühne und vom Fahrzeug aus durch die automatische Geschwindigkeitsregulierung der feinfühligsten Proportional-Steuerung sanft und gleichzeitig schnell durchführen. Eine standardmäßig eingebaute Automatik zur elek-

tronischen Endlagendämpfung bremst die Hub- und Senkbewegungen des Hubarms und die Drehbewegungen des Rüssels® angenehm ab. Die ebenfalls automatische Lastmomentbegrenzung, die Ihnen auf der Bühne optisch angezeigt wird, rundet das Profil dieses komfortablen und technisch ausgefeilten Gerätes ab.

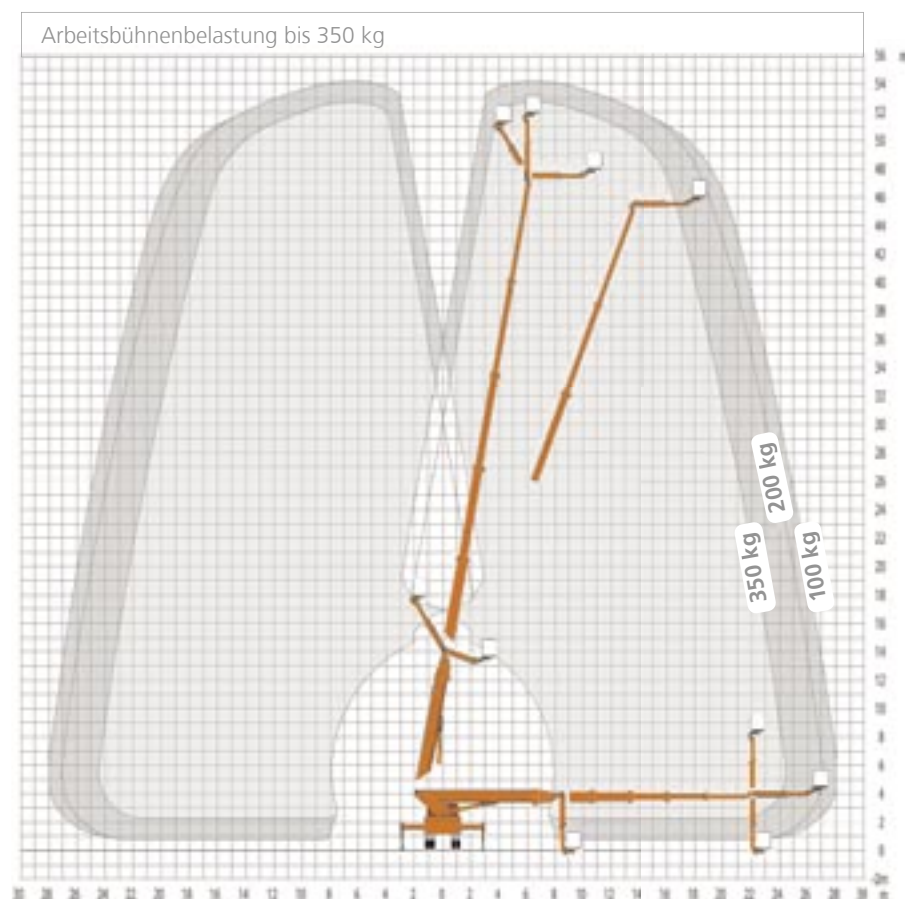
Wenn Sie diesen STEIGER®, der standardmäßig auf ein 3-Achs-LKW-Chassis aufgebaut wird, vorwiegend in unwegsamem Gelände einsetzen möchten, können Sie ihn auf Wunsch auch mit Allrad-Antrieb bestellen.

Sprechen Sie uns an - per Telefon, Fax oder E-Mail. Gerne informieren wir Sie über das Leistungsspektrum unserer bewährten STEIGER® und zeigen Nutzen und Vorteile für Sie auf!

RUTHMANNSTEIGER® T 540

Arbeitshöhe:	53,80 m
Hubhöhe:	51,80 m
Seitliche Reichweite:	27,80 m*
Schwenkbereich:	450°
Drehwinkel des Rüssels®:	190°
Größe der Arbeitsbühne:	1,70 x 1,00 m
Tragfähigkeit der Arbeitsbühne:	350/200 kg
Teleskopausschub:	34,25 m
zulässige Aufstellneigung:	0°
Bauhöhe:	3,95 m
zulässiges Gesamtgewicht:	ab 26.000 kg
Führerscheinklasse:	C / 2

* last- und ausstattungsabhängig



Alle Angaben in Metern. Alle Maße und Gewichte sind ca.-Angaben und beziehen sich auf die serienmäßige Grundausstattung. Technische Änderungen vorbehalten. Steiger®, Gelenksteiger®, und Rüssel® sind eingetragene Warenzeichen der Anton Ruthmann GmbH & Co. KG

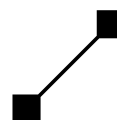


Anton Ruthmann GmbH & Co. KG

Postfach 12 63
D-48705 Gescher-Hochmoor

Fon: +49 (0) 28 63/2 04-0
Fax: +49 (0) 28 63/2 04-2 12

Internet: www.ruthmann.de
E-mail: vertrieb@ruthmann.de



RUTHMANN
HIGHquality