

RUTHMANN HIGHquality



Ein STEIGER® für alle Fälle!

Der STEIGER® T 220 ist ein echtes Multitalent für Sie als Vermieter, Kommune, Garten- und Landschaftsbauer, Gebäude-reiniger oder Maler. Mit einer Arbeitshöhe von 21,50 m, einer Korbtragfähigkeit von 320 kg (!) und – selbst bei der vorgenannten Arbeitskorblast – der vollen seitlichen Reichweite von 16,50 m, erledigt der T 220 all Ihre Aufgabenstellungen mit Bravour.

Ein weiteres wichtiges Kriterium dieses Modells ist: ausreichend Nutzlastreserve, um z. B. einen Werkzeugkasten aufbauen zu können. Unter der Voraussetzung der „alten“ Führerscheinklasse III gerade für Kommunen und Handwerker ein wichtiger Aspekt.

Unerlässlich für die tägliche Einsatzfreudigkeit ist auch die zulässige Aufstellneigung von bis zu 5°, die - elektronisch garantiert - auch bei schwierigsten Einsatzorten die sichere Funktion des STEIGER®'s gewährleistet.



Die neue Korbgeometrie, die eine erhebliche Vergrößerung der Korbnutzfläche mit sich bringt, sowie das neue Bedienpult mit integriertem „Bordcomputer“ - dem **RUTHMANN** Informations- und Diagnosesystem - bieten Ihnen echte Vorteile im täglichen Arbeitseinsatz. Durch den heckseitigen Anbau des Korbes (Arbeitsfläche 1,85 x 1,00 m) ist der Arbeitsplatz schnell und bequem zu erreichen und bietet dem Bediener und seinem Arbeitsgerät ausreichenden Platz. Mit einer äußerst hohen Tragfähigkeit von 320 kg gewährleistet der STEIGER® T 220 auch bei hoher Korblast ein Maximum an Stabilität und Sicherheit.

Des Weiteren sichert die serienmäßig enthaltene Aufstellautomatik, dass Sie mit wenigen einfachen Handgriffen schnell an Ihre Arbeitsposition kommen. Ebenso zügig können Sie den STEIGER® T 220 nach Ihrem Einsatz aus jeder Position in die Transportstellung zurückfahren. Lediglich ein Tastendruck ist erforderlich, um diese standardmäßige Einfahrautomatik zu aktivieren.

Sie können mit ihm problemlos Einsätze unter beengten Straßen- und Platzverhältnissen durchführen, denn die horizontal-vertikale Abstützung wird mit einfachen Handgriffen im Fahrzeugprofil oder an jede sonstige Stützposition ausgefahren.

Mit dem um 2 x 90° schwenkbaren Arbeitskorbs und einem Drehwinkel des RÜSSEL®s (Korb-Hubarm) von 195° können Sie sich auch unter schwierigen Einsatzbedingungen auf ein hohes Maß an Wendigkeit verlassen.

Und wenn es im „Großstadtdschungel“ mal eng wird, kommt Ihnen der kurze Fahrzeug-Radstand ab 3,62 m zugute, der Sie schnell und sicher auch die engste Kurve nehmen lässt.

LKW-Hubarbeitsbühnen sollten durch flexible, vielfältige Funktionen ein breites Spektrum von Einsatzmöglichkeiten abdecken können. Der **RUTHMANNSTEIGER® T 220** ist für alle diese und viele weitere Zwecke genau das richtige Werkzeug.

Sprechen Sie uns an - per Telefon, Fax oder E-Mail. Gerne informieren wir Sie über das Leistungsspektrum unserer bewährten STEIGER® und zeigen Nutzen und Vorteile für Sie auf!

RUTHMANNSTEIGER®	T 220
Arbeitshöhe:	21,50 m
Hubhöhe:	19,50 m
seitliche Reichweite:	16,50 m
Schwenkbereich:	500°
Drehwinkel des Rüssels®:	195°
Größe der Arbeitsbühne:	1,85 x 1,00 m
Arbeitskorblast:	320 kg*
Teleskopausschub:	7,56 m
zulässige Aufstellneigung:	bis 5°**
Bauhöhe:	3,40 - 3,50 m
Gesamtlänge:	ab 7,40 m
zulässiges Gesamtgewicht:	ab 7.490 kg
Führerscheinklasse:	C1 / 3
ab Radstand Trägerfahrzeug:	3.620 mm

* last-, schwenkwinkel- und ausstattungsabhängig
** unter Einschränkung der Leistungsdaten

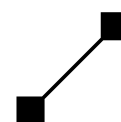


Ruthmann GmbH & Co. KG

Postfach 12 63
D-48705 Gescher-Hochmoor

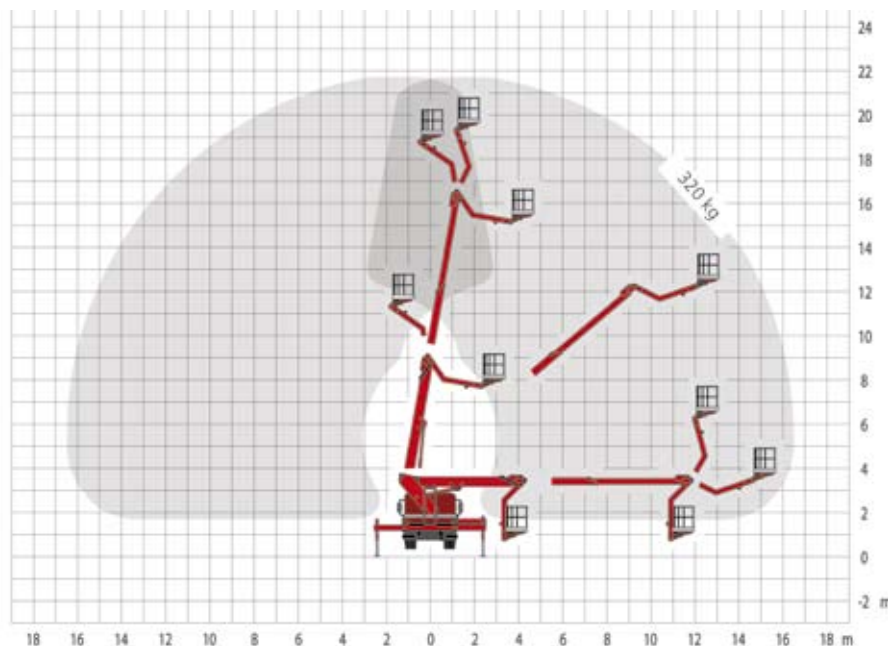
Fon: +49 (0) 28 63/2 04-0
Fax: +49 (0) 28 63/2 04-2 12

Internet: www.ruthmann.de
E-mail: vertrieb@ruthmann.de



RUTHMANN
HIGHquality

Arbeitskorblast bis 320 kg



Alle Angaben in Metern. Alle Maße und Gewichte sind ca.-Angaben und beziehen sich auf die serienmäßige Grundausstattung. Technische Änderungen vorbehalten. Steiger®, Gelenksteiger®, Rüssel®, Flexiloader® und Cargoloader® sind eingetragene Warenzeichen der Ruthmann GmbH & Co. KG.