

RUTHMANN
HIGHquality



Fahren Sie schnelle, reibungslose Einsätze – mit dem RUTHMANNSTEIGER® K 130.

Als kommunaler Betrieb müssen Sie sich bei Wartungs- und Instandsetzungsarbeiten an Beleuchtungen, Ampeln oder Verkehrsschildern auf unterschiedlichste Einsatzbedingungen einstellen können.

Im fließenden Verkehr können Sie oft nur unter äußerst beengten Platzverhältnissen arbeiten. Und auch dann müssen Sie während Ihrer Arbeit darauf achten, dass der Verkehr um

Sie herum nicht zum Erliegen kommt. Mit dem **RUTHMANNSTEIGER® K 130** bekommen Sie ein Maximum an Flexibilität für die unterschiedlichen Bedingungen am Einsatzort.



RUTHMANNSTEIGER® K 130

Durch den Drehwinkel des RÜSSEL®s (Bühnen-Hubarm) erhalten Sie die erforderliche Wendigkeit, um mit der Arbeitsbühne auch schwer zugängliche Einsatzorte, wie z. B. hinter Verspannungen oder Fahrdrähten zu erreichen.

Bei einer Tragfähigkeit von bis zu 200 kg können Sie mit der Bühne auf sicherem und schnellem Wege Arbeitshöhen von bis zu 13,00 Metern realisieren. Mit einer seitlichen Reichweite von 8,20 Metern deckt dieser STEIGER® für Sie einen großen Arbeitsbereich ab. Die schmale Abstützung ermöglicht Ihnen ein sicheres Arbeiten auch im innerstädtischen Bereich und in engen Gassen.

Ein weiteres Plus an Stabilität entsteht für Sie durch die hohe zulässige Aufstellneigung des

Trägerfahrzeugs von 5°. So wird Ihnen sogar an Einsatzorten mit einem Gefälle bzw. einer Steigung von bis zu 9% stets ein sicherer Stand gewährleistet.

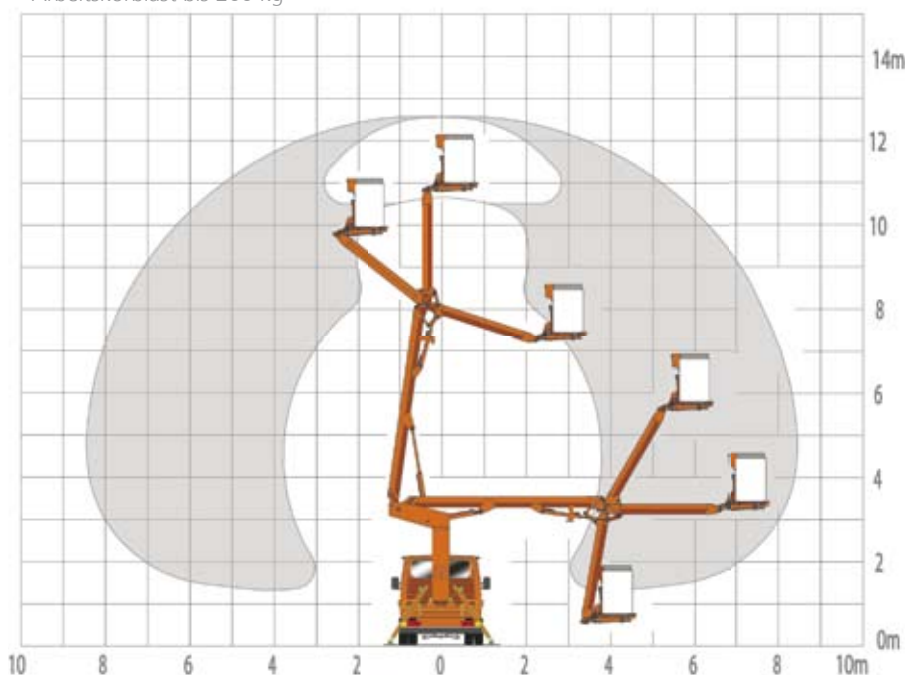
Dieser STEIGER® wird standardmäßig auf einem Fahrgestell aufgebaut. Wenn Sie einen hohen Transportbedarf für Werkzeug und Montagegerät haben, können Sie als Sonderausstattung für die Ladefläche einen Kofferaufbau mit viel zusätzlichem Stauraum bestellen.

Sprechen Sie uns an - per Telefon, Fax oder E-Mail. Gerne informieren wir Sie über das Leistungsspektrum unserer bewährten STEIGER® und zeigen Nutzen und Vorteile für Sie auf!

RUTHMANNSTEIGER® K 130

Arbeitshöhe:	13,00 m
Hubhöhe:	11,00 m
Seitliche Reichweite:	8,20 m
Schwenkbereich:	450°
Drehwinkel des Rüssels®:	160°
Arbeitskorbgröße:	1,30 - 1,00 m
Arbeitskorblast:	200 kg
zulässige Aufstellneigung:	5°
Bauhöhe:	3,50 - 3,60 m
zulässiges Gesamtgewicht:	ab 4.600 kg
Führerscheinklasse:	C1 / 3

Arbeitskorblast bis 200 kg



Alle Angaben in Metern. Alle Maße und Gewichte sind ca.-Angaben und beziehen sich auf die serienmäßige Grundausstattung. Technische Änderungen vorbehalten. Steiger®, Gelenksteiger®, Rüssel®, Flexiloader® und Cargoloader® sind eingetragene Warenzeichen der Ruthmann GmbH & Co. KG

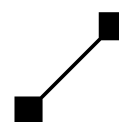


Ruthmann GmbH & Co. KG

Postfach 12 63
D-48705 Gescher-Hochmoor

Fon: +49 (0) 28 63/2 04-0
Fax: +49 (0) 28 63/2 04-2 12

Internet: www.ruthmann.de
E-mail: vertrieb@ruthmann.de



RUTHMANN
HIGHquality