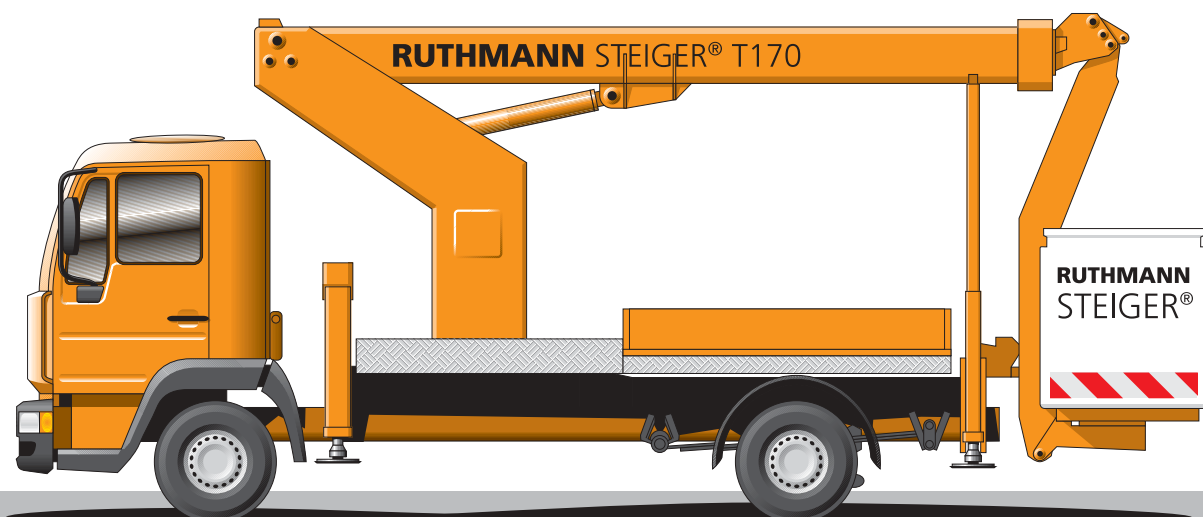


RUTHMANN HIGHquality

Flexibilität auf der ganzen Linie.

Kommunen, Energieversorger und Vermieter schätzen die Beweglichkeit des STEIGERS® T 170 und setzen ihn gern für die Wartung von Beleuchtungen, Baumbeschnitt sowie Montagearbeiten ein.

Besonders für Arbeiten an Spannungsleitungen eignet sich der STEIGER® T 170 mit seiner 1,30 x 1,00 m großen Arbeitsbühne aus Kunststoff. Die kompakte, robuste LKW-Arbeitsbühne zeichnet sich durch eine niedrige Bauhöhe von 3,30 - 3,40 m, sowie enorme Wendigkeit und große seitliche Reichweite von jeweils 11,55 m aus.



Der seitliche Einstieg in die Bühne ist einfach und bequem erreichbar und ermöglicht das Be- und Entladen in kürzester Zeit. Der Weg nach oben wird lauffähig und schnell erreicht. Die Bühne trägt, je nach Ausführung, 200 bzw. 265 kg.

Durch die schmale Abstützung der schrägen Stützen wird der STEIGER® stabilisiert. Der Turm reicht beim Schwenken nicht über das Fahrzeugprofil hinaus, was zusätzliche Sicherheit gewährleistet. Einen schnellen und zugleich sanften Bewegungsablauf garantiert die feinfühligste Proportionalsteuerung.

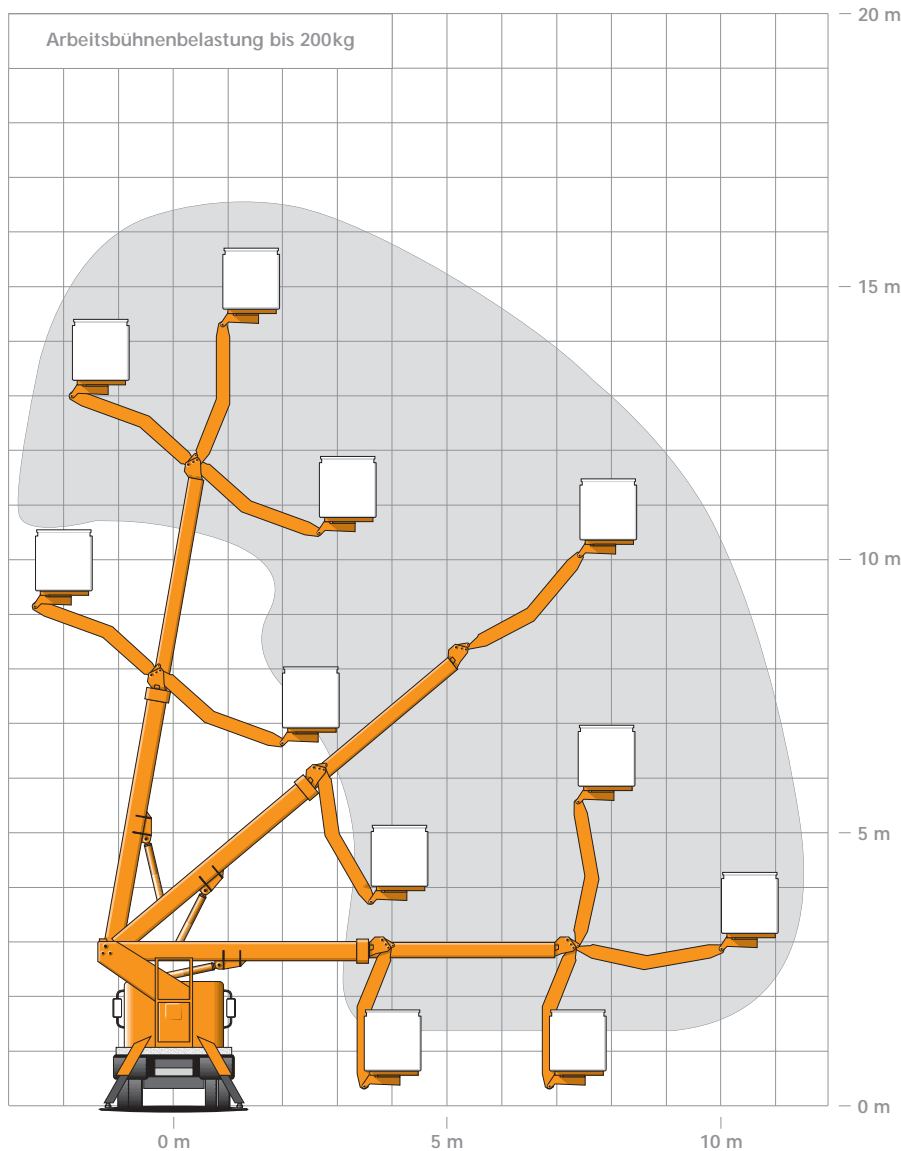
Der Aufbau des STEIGERS® ist auf leichte und schwere Trägerfahrzeuge möglich. So kann das Fahrzeug bis 7,49 t mit der alten Führerscheinklasse III gefahren werden. Der T 170 wird durch die geringe Gesamtlänge und die Wendigkeit zu einem „Klassiker“ in unserem Programm.

**RUTHMANN-Technik in Vollendung:
HIGHquality – Sicherheit und Stabilität.**

RUTHMANNSTEIGER® T 170

Arbeitshöhe:	16,60 m
Hubhöhe:	14,60 m
Seitliche Reichweite:	11,55 m
Schwenkbereich:	2 x 225°
Drehwinkel des Rüssels®:	200°
Größe der Arbeitsbühne:	1,30 x 1,00 m
Tragfähigkeit der Arbeitsbühne:	200/265 kg
Teleskopausschub:	3,43 m
zulässige Aufstellneigung:	5°
Bauhöhe:	3,30 - 3,40 m

Alle Maße und Gewichte sind ca.-Angaben und beziehen sich auf die serienmäßige Grundausstattung. Technische Änderungen sind vorbehalten.



Anton Ruthmann GmbH & Co. KG

Postfach 12 63
D-48705 Gescher-Hochmoor

Tel.: 0 28 63/204-0
Fax: 0 28 63/204-212

Internet: www.ruthmann.de
E-mail: vertrieb@ruthmann.de

Alle Angaben in Metern. Technische Änderungen vorbehalten. Steiger®, Gelenksteiger® und Rüssel® sind eingetragene Warenzeichen der Anton Ruthmann GmbH & Co. KG



RUTHMANN
HIGHquality