

Die LKW-Arbeitsbühne für EinSTEIGER® und Fortgeschrittene.

Als Vermieter von Hubarbeitsbühnen bevorzugen Sie Geräte, die sich mit hoher Zuverlässigkeit, Sicherheit und Bedienerfreundlichkeit im täglichen Einsatz bewähren. Der **RUTHMANNSTEIGER®** TVT 300 bietet Ihnen hochmoderne Arbeitsbühnentechnik aus der neuesten STEIGER®-Generation. Sie können mit ihm Arbeitshöhen bis zu 29,70 Metern erreichen und eine große Reichweite von 19,40 Metern ausnutzen. Bei einer Gesamtlänge von nur 7,50 Metern und dem geringen Radstand von

nur 3,65 Metern können Sie sich auf eine außerordentlich hohe Wendigkeit dieses Gerätes verlassen. Das neu entwickelte Bedienpult in der Arbeitsbühne bietet Ihnen standardmäßig das **RUTHMANN** Informations- und Diagnosesystem-Display und eine integrierte Abdeckung. Alle Bewegungen des STEIGERS® können hierbei ohne aktive Funktion des Displays gesteuert werden. Somit bekommen Sie in der Arbeitsbühne die Steuerungsinformationen des Gerätes angezeigt und können im Nu auf Hinweise

wie z. B.: „Not-Aus-Taste gedrückt!“ reagieren. Die innovative Hubtechnik dieses Gerätes begründet sich auf dem variablen Turm, der in Grundstellung die Fläche über dem Fahrerhaus nutzt, jedoch im Arbeitseinsatz nicht über die Spiegelbreite des Fahrzeugs hinausragt. Das sind Leistungsmerkmale, die auch Sie als Glas- und Gebäudereiniger, Malerbetrieb oder Gartenbaubetrieb besonders schätzen.



RUTHMANNSTEIGER® TVT 300

Dank der serienmäßig enthaltenen (aus-schaltbaren) Aufstellautomatik genügen ein paar einfache Handgriffe, um dieses Gerät schnell in Startposition zu bringen. Mit Hilfe der standardmäßigen Einfahrtomatik können Sie Ihre Einsätze ebenso schnell beenden. Lediglich ein Knopfdruck ist erforderlich, und der STEIGER® fährt aus jeder Position automatisch in die Transportstellung zurück.

Mit einer Tragfähigkeit von 200 kg bringt die Arbeitsbühne Ihr Bedienpersonal auf sicherem und schnellem Wege auch an schwer zugängliche Einsatzorte. Hierbei bietet Ihnen die serienmäßige horizontal-vertikale Abstützung variable Möglichkeiten:

Abstützung im Fahrzeugprofil, ein- oder beidseitige Abstützung, bei der alle vier Stützen horizontal ausgefahren werden. Je nach Abstützvariante werden die Leistungsparemeter automatisch zugeordnet.

Durch den standardmäßigen Aufbau auf einem 7,49 t LKW-Chassis können auch Führerschein-Inhaber der Klasse C1 / 3 Ihren **RUTHMANNSTEIGER® TVT 300** zum gewünschten Einsatzort fahren.

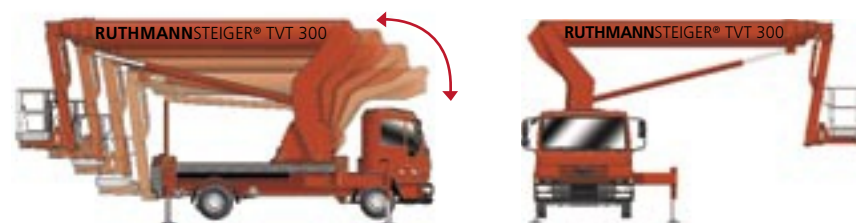
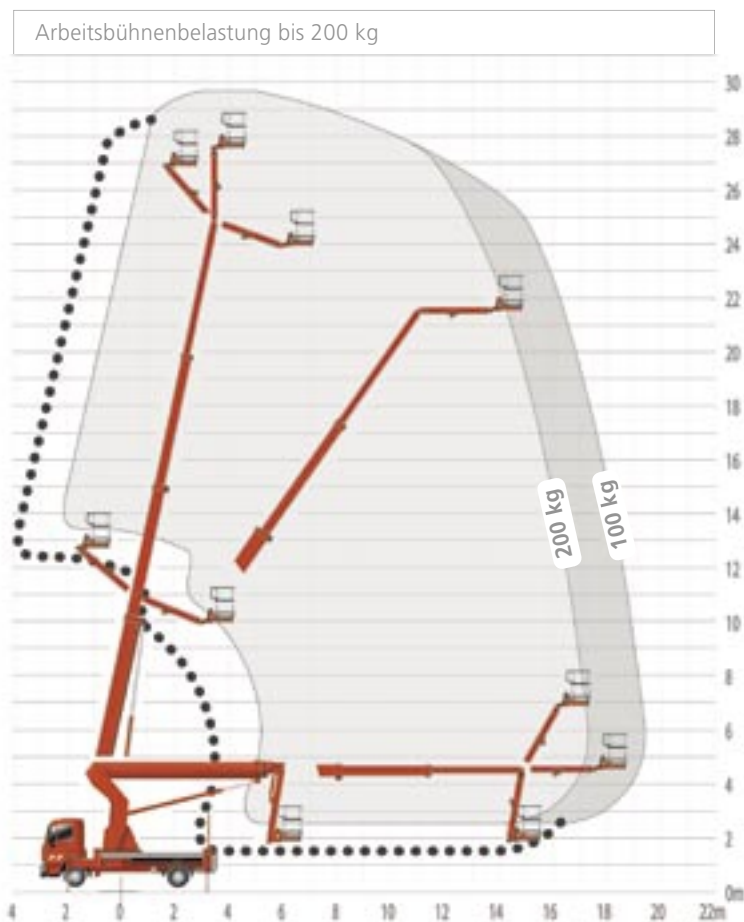
Sprechen Sie uns an - per Telefon, Fax oder E-Mail. Gerne informieren wir Sie über das Leistungsspektrum unserer bewährten STEIGER® und zeigen Nutzen und Vorteile für Sie auf!

RUTHMANNSTEIGER® TVT 300

Arbeitshöhe:	29,70 m
Hubhöhe:	27,70 m
Reichweite:	19,40 m*
Schwenkbereich:	450°
Drehwinkel des Rüssels®:	160°
Größe der Arbeitsbühne:	1,40 x 0,70 m
Tragfähigkeit der Arbeitsbühne:	200 kg
Teleskopausschub:	14,16 m
zulässige Aufstellneigung:	1°**
Bauhöhe:	3,40 - 3,50 m
Gesamtlänge:	7,50 m
zulässiges Gesamtgewicht:	ab 7.490 kg
Führerscheinklasse:	C1 / 3

* last-, schwenkwinkel- und ausstattungsabhängig

** Erhöhung unter Einschränkung der Leistungsdaten möglich



Alle Angaben in Metern. Alle Maße und Gewichte sind ca.-Angaben und beziehen sich auf die serienmäßige Grundausstattung. Technische Änderungen vorbehalten. Steiger®, Gelenksteiger®, und Rüssel® sind eingetragene Warenzeichen der Anton Ruthmann GmbH & Co. KG

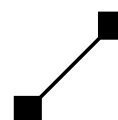


Anton Ruthmann GmbH & Co. KG

Postfach 12 63
D-48705 Gescher-Hochmoor

Fon: +49 (0) 28 63/2 04-0
Fax: +49 (0) 28 63/2 04-2 12

Internet: www.ruthmann.de
E-mail: vertrieb@ruthmann.de



RUTHMANN
HIGHquality