

### Wie Sie Ihren Erfolg STEIGER®'N können.

„Können wir mit Ihrer Arbeitsbühne auch Einsatzorte über Hindernisse wie Mauervorsprünge, Erker oder Dachgauben hinweg erreichen?“ Eine Frage, die vielleicht auch Ihnen als Vermieter von Hubarbeitsbühnen schon einmal von Ihren Kunden gestellt wurde.

Mit dem **RUTHMANNSTEIGER® TK 250** können Sie diesem Kundenwunsch gerecht werden, denn der Rüssel® (Bühnen-Hubarm) ist mit seiner flexiblen Drehbarkeit äußerst wendig einsetzbar.



Und auch die Frage nach Einsatzmöglichkeiten in beengten Straßen- oder Platzverhältnissen können Sie bei diesem Gerät mit „Ja!“ beantworten, denn die horizontal-vertikale Abstützung kann auch jeweils nur auf einer Seite des Fahrzeugs oder auf beiden Seiten innerhalb des Fahrzeugprofils ausgerichtet werden.

Als Modell der kurzen und kompakten TK-Baureihe, die standardmäßig auf ein 7,49 t Trägerfahrzeug aufgebaut wird, bietet Ihnen der **RUTHMANNSTEIGER® TK 250** Arbeitshöhen von bis zu 24,80 Metern. Die seitliche Reichweite der Arbeitsbühne reicht sogar bis zu 17,40 Metern. Mit einer hohen Tragkraft bringt die Arbeitsbühne Ihr Bedienpersonal bzw. Ihre Mieter mit zusätzlicher Arbeitsausstattung zügig und sicher an den jeweiligen Einsatzort.

Mit einem einfachen Bedienungsvorgang starten Sie die serienmäßig enthaltene Aufstellautomatik und der **STEIGER®** richtet sich umgehend für den Einsatzbeginn aus. Die standardmäßige Einfahrautomatik ermöglicht Ihnen eine ebenso zügige Beendigung Ihrer Einsätze. Lediglich ein Tastendruck ist erforderlich, und der **STEIGER®** fährt aus jeder Position automatisch in die Transportstellung zurück.

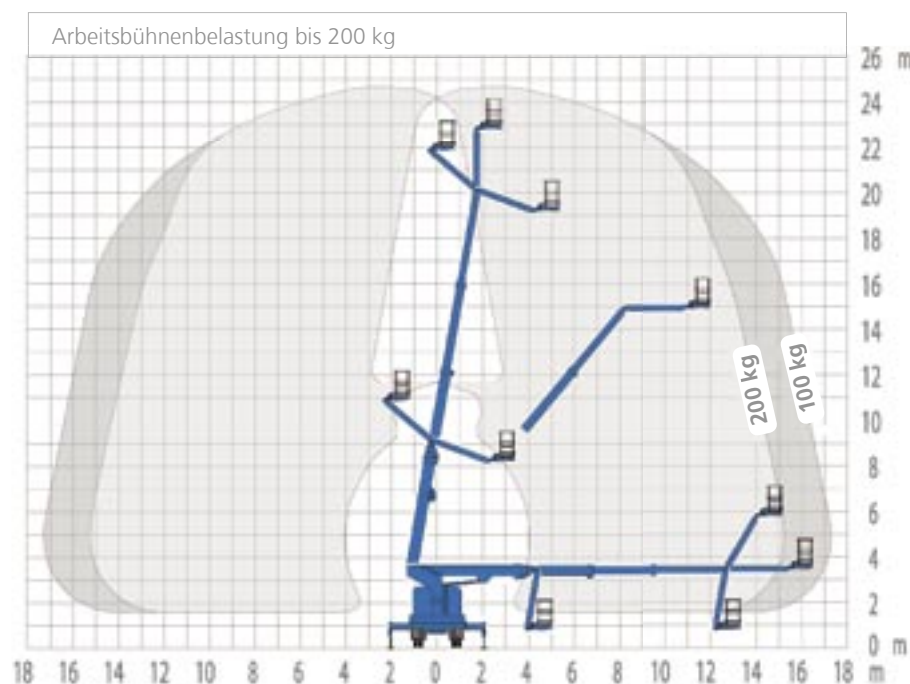
Als zusätzliches Plus kommt für Sie hinzu, dass Sie das Gerät auch an Führerschein-Inhaber der Klasse C 1 / 3 vermieten können.

Sprechen Sie uns an - per Telefon, Fax oder E-Mail. Gerne informieren wir Sie über das Leistungsspektrum unserer bewährten **STEIGER®** und zeigen Nutzen und Vorteile für Sie auf!

## RUTHMANNSTEIGER® TK 250

Arbeitshöhe:	24,80 m
Hubhöhe:	22,80 m
Seitliche Reichweite:	17,40 m*
Schwenkbereich:	450°
Drehwinkel des Rüssels®:	160°
Größe der Arbeitsbühne:	1,40 x 0,70 m
Tragfähigkeit der Arbeitsbühne:	200 kg
Teleskopausschub:	11,00 m
zulässige Aufstellneigung:	2°
Bauhöhe:	3,50 - 3,60 m
zulässiges Gesamtgewicht:	ab 7.490 kg
Führerscheinklasse:	C 1 / 3

\* last- und ausstattungsabhängig



Alle Angaben in Metern. Alle Maße und Gewichte sind ca.-Angaben und beziehen sich auf die serienmäßige Grundausstattung. Technische Änderungen vorbehalten. Steiger®, Gelenksteiger®, und Rüssel® sind eingetragene Warenzeichen der Anton Ruthmann GmbH & Co. KG

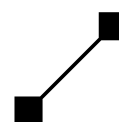


### Anton Ruthmann GmbH & Co. KG

Postfach 12 63  
D-48705 Gescher-Hochmoor

Fon: +49 (0) 28 63/2 04-0  
Fax: +49 (0) 28 63/2 04-2 12

Internet: [www.ruthmann.de](http://www.ruthmann.de)  
E-mail: [vertrieb@ruthmann.de](mailto:vertrieb@ruthmann.de)



**RUTHMANN**  
HIGHquality