

Ein STEIGER® für alle Fälle.

Als Vermieter von Arbeitsbühnen schwören Sie auf Geräte, die durch ihre vielseitigen, flexiblen Einsatzmöglichkeiten ein breites Spektrum an Kundenbedürfnissen abdecken können. Einfaches Handling in Aufbau und Bedienung sowie ein schneller, sicherer Weg

zum gewünschten Einsatzort – das sind Kriterien, die Ihre Arbeitsbühnen bei Ihren Kunden zu gefragten Geräten machen. Der **RUTHMANNSTEIGER® TK 220** ist speziell für Ihre Ansprüche an Flexibilität und vielfältigen Einsatzmöglichkeiten entwickelt

worden. Bei einer Arbeitshöhe von bis zu 22,00 Metern und einer großen seitlichen Reichweite von bis zu 17,40 Metern können Sie ihn durch die dennoch kurze und kompakte Bauweise des Trägerfahrzeugs auch in schmalen Straßen einsetzen.



Die horizontal-vertikale Abstützung, die auch einseitig und im Fahrzeugprofil möglich ist, können Sie bzw. Ihre Mieter in wenigen einfachen Schritten ausrichten. Der große Rüssel® (Bühnen-Hubarm) gewährt Ihnen mit seinem Drehwinkel auch bei Arbeiten über Hindernisse wie Mauervorsprünge, Erker oder Dachgauben hinweg ein hohes Maß an Wendigkeit und Sicherheit.

Mit Hilfe der serienmäßig enthaltenen Aufstellautomatik können Sie dieses Gerät mit ein paar einfachen Handgriffen schnell in Startposition bringen.

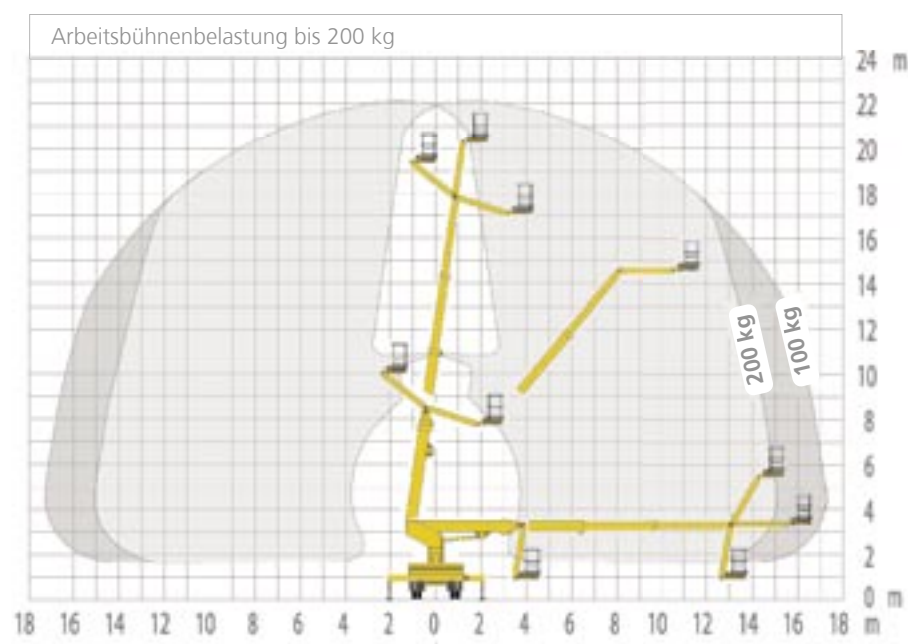
Die Arbeitsbühne bringt Ihr Bedienpersonal schnell und sicher an den gewünschten Einsatzort. Und zum Boden geht es noch einfacher zurück, denn eine Einfahrtomatik ermöglicht es, den STEIGER® aus jeder Position automatisch in die Transportstellung zu fahren.

Sprechen Sie uns an - per Telefon, Fax oder E-Mail. Gerne informieren wir Sie über das Leistungsspektrum unserer bewährten STEIGER® und zeigen Nutzen und Vorteile für Sie auf!

RUTHMANNSTEIGER® TK 220

Arbeitshöhe:	22,20 m
Hubhöhe:	20,20 m
Seitliche Reichweite:	17,40 m*
Schwenkbereich:	450°
Drehwinkel des Rüssels®:	160°
Größe der Arbeitsbühne:	1,40 x 0,70 m
Tragfähigkeit der Arbeitsbühne:	200 kg
Teleskopausschub:	9,42 m
zulässige Aufstellneigung:	2°
Bauhöhe:	3,30 - 3,40 m
zulässiges Gesamtgewicht:	ab 7.490 kg
Führerscheinklasse:	C1 / 3

* last- und ausstattungsabhängig



Alle Angaben in Metern. Alle Maße und Gewichte sind ca.-Angaben und beziehen sich auf die serienmäßige Grundausstattung. Technische Änderungen vorbehalten. Steiger®, Gelenksteiger®, und Rüssel® sind eingetragene Warenzeichen der Anton Ruthmann GmbH & Co. KG

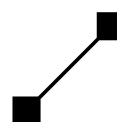


Anton Ruthmann GmbH & Co. KG

Postfach 12 63
D-48705 Gescher-Hochmoor

Fon: +49 (0) 28 63/2 04-0
Fax: +49 (0) 28 63/2 04-2 12

Internet: www.ruthmann.de
E-mail: vertrieb@ruthmann.de



RUTHMANN
HIGHquality