



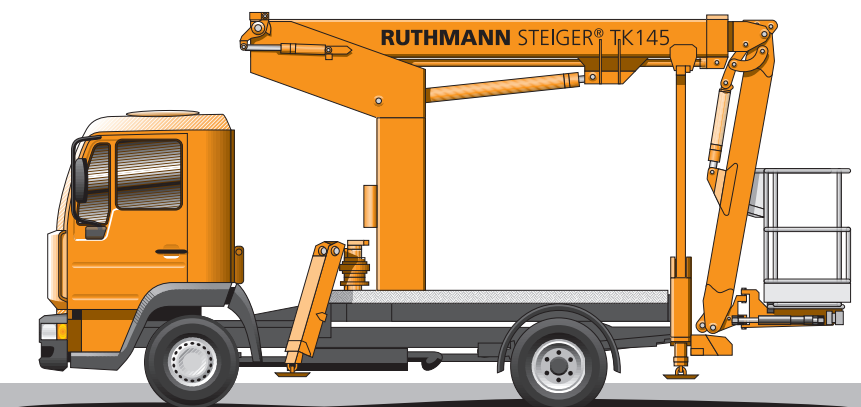
RUTHMANN
HIGHquality



Mit dem RUTHMANNSTEIGER®TK 145 den Überblick behalten.

Wartung und Reinigung von Straßenlampen gehören zu den grundlegenden Arbeitsbereichen von Kommunen. Dafür ist der kompakte **RUTHMANNSTEIGER®TK 145** bestens geeignet: Anspruchsvolle Aufgaben in engen Straßen und an schwer zugänglichen Standorten meistert er spielend. Die flexible Hubarbeitsbühne (Kastenwagen) reicht bis

zu einer Arbeitshöhe von 14,90 m. Sie ist schnell aufgebaut und sicher. Die seitliche Reichweite des STEIGERS® beträgt beim Kastenwagen bis zu 9,00 m und bei dem Fahrgestellaufbau sogar 9,90 m. Mit Schwenkbereichen von 2 x 225° ist seine hohe Beweglichkeit garantiert.



Die Bühnentragfähigkeit in dem Stahlrohr-Arbeitskorb ist mit 200 kg großzügig bemessen. Als Sonderausstattung für Arbeiten an elektrischen Leitungen bietet **RUTHMANN** eine Kunststoffbühne an.

TK 145 auf Kastenwagen.

Die Gewichtsreserve von bis zu 1.800 kg macht diesen STEIGER® äußerst attraktiv. Der großzügige Stauraum bietet jede Menge Platz für Material und Arbeitsgeräte.

TK 145 auf Fahrgestell.

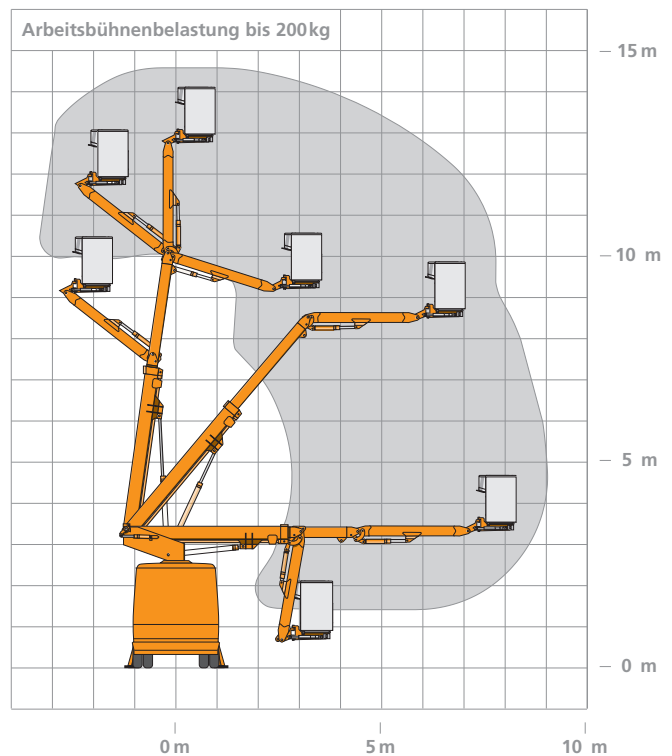
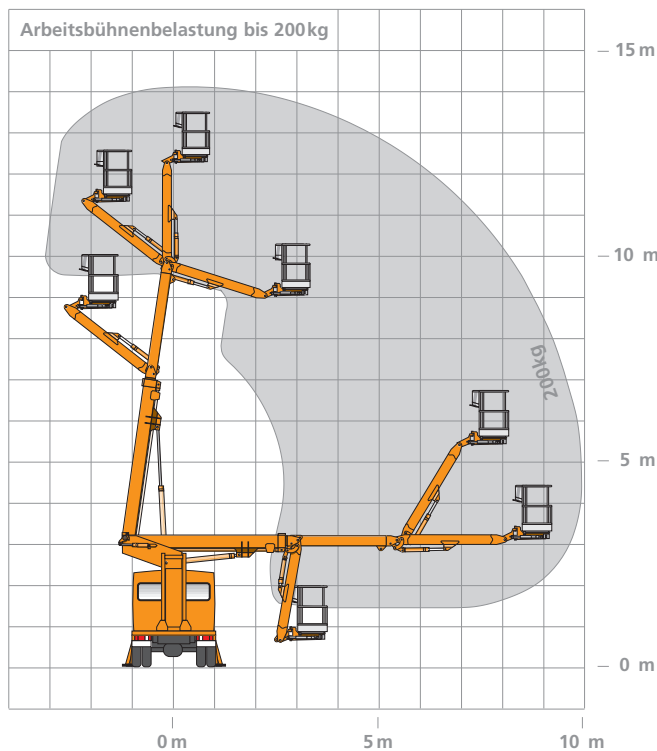
Der kurze Radstand ab 3,00 m macht ihn zum Kompakten seiner Klasse. Als Sonderausstattung bietet **RUTHMANN** einen Kofferaufbau an, der zusätzlichen Stauraum schafft.

RUTHMANNSTEIGER®

	TK 145	TK 145
	auf Fahrgestell	auf Kastenwagen
Arbeitshöhe:	13,85 - 14,35 m	14,40 - 14,90 m
Hubhöhe:	12,35 m	12,90 m
Seitliche Reichweite:	9,90 m	9,00 m
Schwenkbereich:	2 x 225°	2 x 225°
Drehwinkel des Rüssels®:	160°	160°
Größe der Arbeitsbühne:	1,40 x 0,70 m	1,40 x 0,70 m
Tragfähigkeit der Arbeitsbühne:	200 kg	200 kg
Bauhöhe:	3,30 - 3,40 m*	3,50 - 3,60 m*
Teleskopausschub:	2,60 m	2,60 m
zulässige Aufstellneigung:	2°	2°

*Fahrzeugabhängig

Alle Maße und Gewichte sind ca.-Angaben und beziehen sich auf die serienmäßige Grundausstattung. Technische Änderungen sind vorbehalten.



Alle Angaben in Metern. Technische Änderungen vorbehalten. Steiger®, Gelenksteiger® und Rüssel® sind eingetragene Warenzeichen der Anton Ruthmann GmbH & Co. KG



Anton Ruthmann GmbH & Co. KG

Postfach 12 63
D-48705 Gescher-Hochmoor

Tel.: 0 28 63/204-0
Fax: 0 28 63/204-212

Internet: www.ruthmann.de
E-mail: vertrieb@ruthmann.de



RUTHMANN
HIGHquality