

**RUTHMANN**  
HIGHquality



## Stabilität und Dynamik für Ihre Einsätze in großen Höhen.

Sie suchen ein Arbeitsgerät, das Sie mit einfachem Handling effektiv einsetzen können und das Ihnen auch in großen Höhen ein Maximum an Sicherheit und Stabilität gewährleistet?

Der **RUTHMANNSTEIGER® T 435** ist speziell für Ihre anspruchsvollen Leistungsanforderungen konzipiert worden. Er bietet Ihnen

Arbeitshöhen von bis zu 43,70 Metern. Mit seiner seitlichen Reichweite von jeweils bis zu 25,00 Metern können Sie einen großen Arbeitsbereich abdecken. Der 5-fach Teleskop-Hubarm und der hohe Drehwinkel des teleskopierbaren Rüssels® (Bühnen-Hubarm) gewähren Ihnen ein Höchstmaß an Beweglichkeit und Flexibilität. Das sind

Leistungsmerkmale, auf die Sie bei Ihren Arbeitseinsätzen als Gebäudereiniger, Energieversorger, Garten- oder Gerüstbauer, Malerbetrieb, Montage-Unternehmer oder auch als Vermieter von Hubarbeitsbühnen angewiesen sind.



Egal, ob Sie an Bäumen, in Hallen, unter niedrigen Brücken oder über Hindernisse hinweg arbeiten müssen, dieses Gerät bringt Sie auch unter schwierigen Einsatzbedingungen schnell und sicher an Ihren gewünschten Arbeitsort. Die einzeln und paarweise steuerbare, horizontal-vertikale Abstützung ermöglicht Ihnen auch in schmalen Straßen einen reibungslosen Einsatzablauf. Sie können die Abstützung einseitig ausrichten und unter sehr beengten Platzverhältnissen sogar innerhalb des Fahrzeugprofils ausfahren.

Über die heckseitig angebaute Arbeitsbühne können Sie sich schnell und bequem für Ihren Einsatz in Startposition begeben. Mit nur einem Schritt stehen Sie in der Bühnenschaltzentrale und können direkt mit der Navigation zu Ihrem Einsatzziel beginnen.

Die Arbeitsbühne bietet Ihrem Bedienpersonal ausreichend Platz und garantiert Ihnen durch ihre hohe Tragfähigkeit von 350 kg auch bei der Aufnahme von zusätzlichem Arbeitsgerät ein Maximum an Sicherheit.

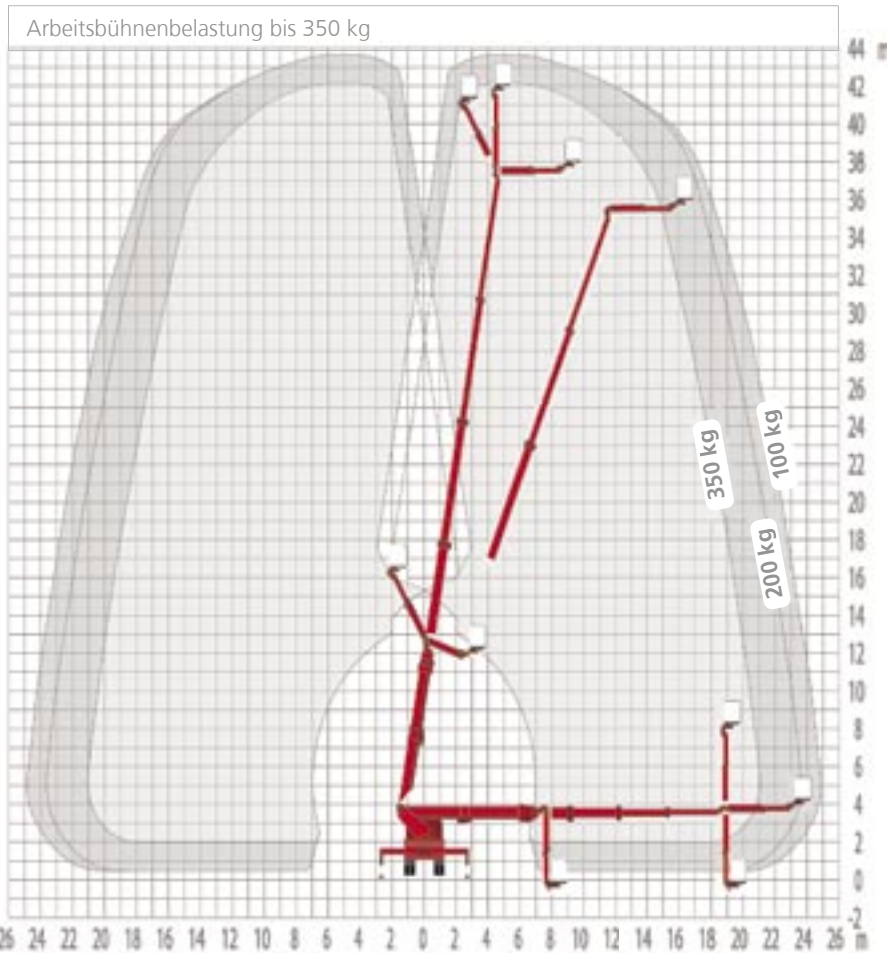
Für den Einsatz in schwierigem Gelände können Sie diesen STEIGER®, der standardmäßig auf ein 2-Achs-LKW-Chassis aufgebaut wird, auch mit Allrad-Antrieb bestellen.

Sprechen Sie uns an - per Telefon, Fax oder E-Mail. Gerne informieren wir Sie über das Leistungsspektrum unserer bewährten STEIGER® und zeigen Nutzen und Vorteile für Sie auf!

## RUTHMANNSTEIGER® T 435

Arbeitshöhe:	43,70 m
Hubhöhe:	41,70 m
Seitliche Reichweite:	25,00 m*
Schwenkbereich:	450°
Drehwinkel des Rüssels®:	190°
Größe der Arbeitsbühne:	1,70 x 1,00 m
Tragfähigkeit der Arbeitsbühne:	350/200 kg
Teleskopausschub:	25,20 m
zulässige Aufstellneigung:	0°
Bauhöhe:	3,70 - 3,80 m
zulässiges Gesamtgewicht:	ab 18.000 kg
Führerscheinklasse:	C / 2

\* last- und ausstattungsabhängig



Alle Angaben in Metern. Alle Maße und Gewichte sind ca.-Angaben und beziehen sich auf die serienmäßige Grundausstattung. Technische Änderungen vorbehalten. Steiger®, Gelenksteiger®, und Rüssel® sind eingetragene Warenzeichen der Anton Ruthmann GmbH & Co. KG

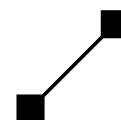


### Anton Ruthmann GmbH & Co. KG

Postfach 12 63  
D-48705 Gescher-Hochmoor

Fon: +49 (0) 28 63/2 04-0  
Fax: +49 (0) 28 63/2 04-2 12

Internet: [www.ruthmann.de](http://www.ruthmann.de)  
E-mail: [vertrieb@ruthmann.de](mailto:vertrieb@ruthmann.de)



**RUTHMANN**  
HIGHquality