

**RUTHMANN**  
HIGHquality

## Erfolgreiche Geschäfte - in luftigen Höhen.

Qualität, Sicherheit und Einsatzvielfalt – diese Kriterien behalten wir in jeder Phase der Entwicklung und Konstruktion unserer STEIGER® fest im Auge, denn sie sind die Grundlage für Ihr Vertrauen in unsere Geräte.

Der **RUTHMANNSTEIGER® T 300** wird serienmäßig auf einem 2-Achs LKW-Fahrgestell aufgebaut und liefert Ihnen Leistungsstärke, Stabilität und Sicherheit auf hohem Niveau. Er ermöglicht Ihnen eine Arbeitshöhe von bis zu 30,00 Metern und eine seitliche Reichweite von bis zu 21,00 Metern.



Mit Hilfe der serienmäßig enthaltenen Aufstellautomatik bringen Sie dieses Gerät mit ein paar einfachen Handgriffen schnell in Startposition. Dank der standardmäßigen Einfahrautomatik können Sie Ihre Einsätze ebenso zügig beenden. Lediglich ein Tastendruck ist erforderlich, um den STEIGER® aus jeder Position automatisch in die Transportstellung zurückzufahren.

Neben Ihren Mitarbeitern befördert die Arbeitsbühne auch schweres Werkzeug problemlos und schnell an den gewünschten Arbeitsort, denn sie hat mit 350 kg eine äußerst hohe Tragfähigkeit.

Bei Arbeiten auf Baustellen, im Hallenbau und insbesondere bei schweren Montagearbeiten über Hindernisse oder Vorsprünge hinweg profitieren Sie von der überdurchschnittlichen Beweglichkeit dieses Gerätes, die Ihnen der Rüssel® (Bühnen-Hubarm) mit einem Drehwinkel von 200° ermöglicht.

Auch Einsätze unter beengten Platzverhältnissen werden mit diesem STEIGER® für Sie möglich, denn die horizontal-vertikale Abstützung kann in wenigen, einfachen Schritten sowohl einseitig als auch innerhalb des Fahrzeugprofils ausgerichtet werden.

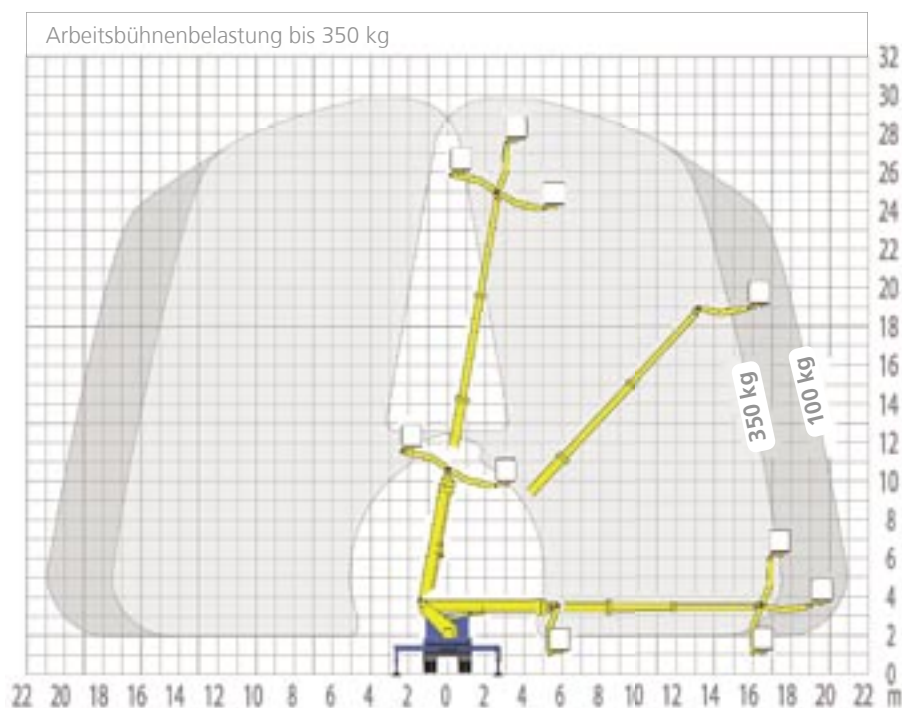
Die reibungslose, flüssige Navigation dieses STEIGERS® gewährleistet Ihnen die standardmäßig eingebaute, feinfühligere Geschwindigkeitsregulierung - mit elektronischer Endlagendämpfung zur langsamen Verringerung der Geschwindigkeit vor den jeweiligen Endpunkten.

Sprechen Sie uns an - per Telefon, Fax oder E-Mail. Gerne informieren wir Sie über das Leistungsspektrum unserer bewährten STEIGER® und zeigen Nutzen und Vorteile für Sie auf!

## RUTHMANNSTEIGER® T 300

Arbeitshöhe:	30,00 m
Hubhöhe:	28,00 m
Seitliche Reichweite:	21,00 m*
Schwenkbereich:	450°
Drehwinkel des Rüssels®:	200°
Größe der Arbeitsbühne:	1,70 x 1,00 m
Tragfähigkeit der Arbeitsbühne:	350 kg
Teleskopausschub:	14,70 m
zulässige Aufstellneigung:	2°
Bauhöhe:	3,50 - 3,60 m
zulässiges Gesamtgewicht:	ab 13.500 kg
Führerscheinklasse:	C / 2

\* last- und ausstattungsabhängig



Alle Angaben in Metern. Alle Maße und Gewichte sind ca.-Angaben und beziehen sich auf die serienmäßige Grundausstattung. Technische Änderungen vorbehalten. Steiger®, Gelenksteiger®, und Rüssel® sind eingetragene Warenzeichen der Anton Ruthmann GmbH & Co. KG

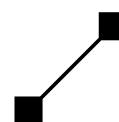


### Anton Ruthmann GmbH & Co. KG

Postfach 12 63  
D-48705 Gescher-Hochmoor

Fon: +49 (0) 28 63/2 04-0  
Fax: +49 (0) 28 63/2 04-2 12

Internet: [www.ruthmann.de](http://www.ruthmann.de)  
E-mail: [vertrieb@ruthmann.de](mailto:vertrieb@ruthmann.de)



**RUTHMANN**  
HIGHquality