

RUTHMANN
HIGHquality

Wenn Sie hoch hinaus möchten.

Hubarbeitsbühnen sollten durch flexible, vielfältige Funktionen ein breites Spektrum von Einsatzmöglichkeiten abdecken können. Darauf müssen Sie sich als Vermieter und auch als kommunaler Nutzer verlassen können. Ob für die Auslichtung und die Pflege von Bäumen, die Arbeit in Hallen oder zwischen Verspannungen und Leitungen – der **RUTHMANNSTEIGER® T 225** ist für diese und viele weitere Zwecke genau das richtige Arbeitsgerät für Sie.



Mit Hilfe der serienmäßig enthaltenen Aufstellautomatik bringen Sie dieses Gerät mit ein paar einfachen Handgriffen schnell in Startposition. Ebenso zügig können Sie diesen STEIGER® nach Ihrem Einsatz aus jeder Position in die Transportstellung zurückschieben. Lediglich ein Tastendruck ist erforderlich, um diese standardmäßige Einfahrautomatik zu aktivieren.

Mit dem **RUTHMANNSTEIGER® T 225** können Sie eine Arbeitshöhe von bis zu 22,50 Metern erreichen. Die seitliche Reichweite von bis zu 16,50 Metern ermöglicht Ihnen viele Arbeitsgänge, ohne dass ein Versetzen des Fahrzeugs erforderlich wird. Sie können mit ihm problemlos Einsätze unter beengten Straßen- und Platzverhältnissen durchführen, denn die horizontal-vertikale Abstützung kann mit einfachem Handling auch einseitig und im Fahrzeugprofil ausgefahren werden.

Die 1,70 x 1,00 Meter große Arbeitsbühne, die durch den heckseitigen Anbau schnell und bequem bestiegen werden kann, bietet

Ihrem Bedienpersonal und zusätzlichem Arbeitsgerät ausreichend Platz. Mit einer äußerst hohen Tragfähigkeit von 350 kg gewährleistet Ihnen die Arbeitsbühne auch bei schwerer Ladung ein Maximum an Stabilität und Sicherheit. Bei einem Drehwinkel des Rüssels® (Bühnen-Hubarm) von 200° können Sie sich auch unter schwierigen Einsatzbedingungen auf ein hohes Maß an Wendigkeit verlassen.

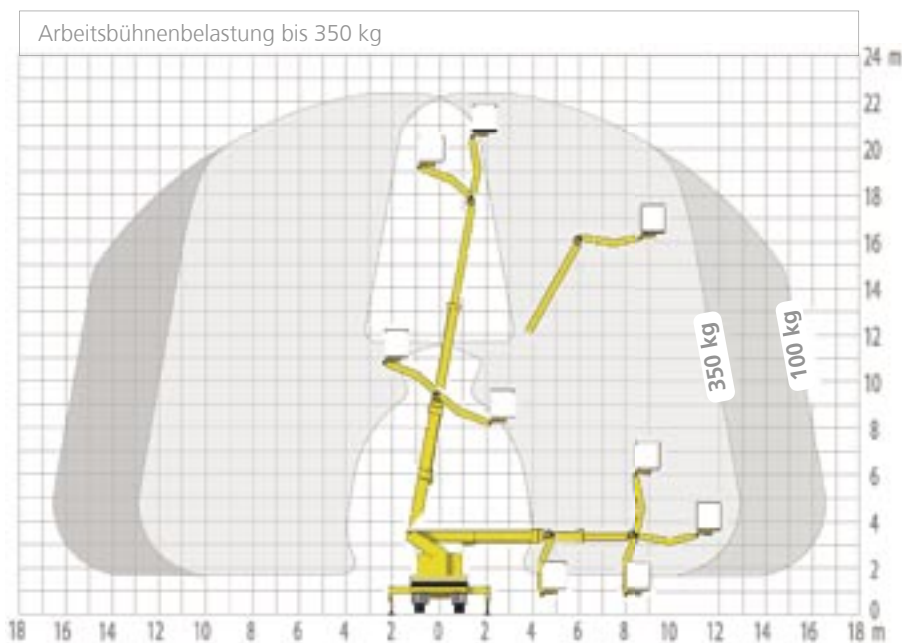
Wenn Sie dieses Gerät speziell für Baumbeschnitt-Arbeiten einsetzen möchten, können Sie als Sonderausstattung eine schmale Spezial-Bühne bestellen, die zwei Personen und Arbeitsgerät aufnimmt und durch ein Schutzgitter abgetrennt werden kann.

Sprechen Sie uns an - per Telefon, Fax oder E-Mail. Gerne informieren wir Sie über das Leistungsspektrum unserer bewährten STEIGER® und zeigen Nutzen und Vorteile für Sie auf!

RUTHMANNSTEIGER® T 225

Arbeitshöhe:	22,50 m
Hubhöhe:	20,50 m
Seitliche Reichweite:	16,50 m*
Schwenkbereich:	450°
Drehwinkel des Rüssels®:	200°
Größe der Arbeitsbühne:	1,70 x 1,00 m
Tragfähigkeit der Arbeitsbühne:	350 kg
Teleskopausschub:	8,50 m
zulässige Aufstellneigung:	2°
Bauhöhe:	3,40 - 3,50 m
zulässiges Gesamtgewicht:	ab 7.490 kg
Führerscheinklasse:	C1 / 3

* last- und ausstattungsabhängig



Alle Angaben in Metern. Alle Maße und Gewichte sind ca.-Angaben und beziehen sich auf die serienmäßige Grundausstattung. Technische Änderungen vorbehalten. Steiger®, Gelenksteiger®, und Rüssel® sind eingetragene Warenzeichen der Anton Ruthmann GmbH & Co. KG

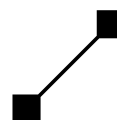


Anton Ruthmann GmbH & Co. KG

Postfach 12 63
D-48705 Gescher-Hochmoor

Fon: +49 (0) 28 63/2 04-0
Fax: +49 (0) 28 63/2 04-2 12

Internet: www.ruthmann.de
E-mail: vertrieb@ruthmann.de



RUTHMANN
HIGHquality