

# RUTHMANNSTEIGER® TB 220

Met de RUTHMANN-Hoogwerker TB220 mag al met rijbewijs b gereden worden.

Overtuigt u zich van onze fantastische en wendbare alleskunner.

Door zijn veelzijdige toepassingsmogelijkheden, de omvangrijke standaard uitvoering, het werkgondeldraagvermogen van 200kg en de toegevoegde waarde van de opstelautomaat zal hij u voor zich winnen.

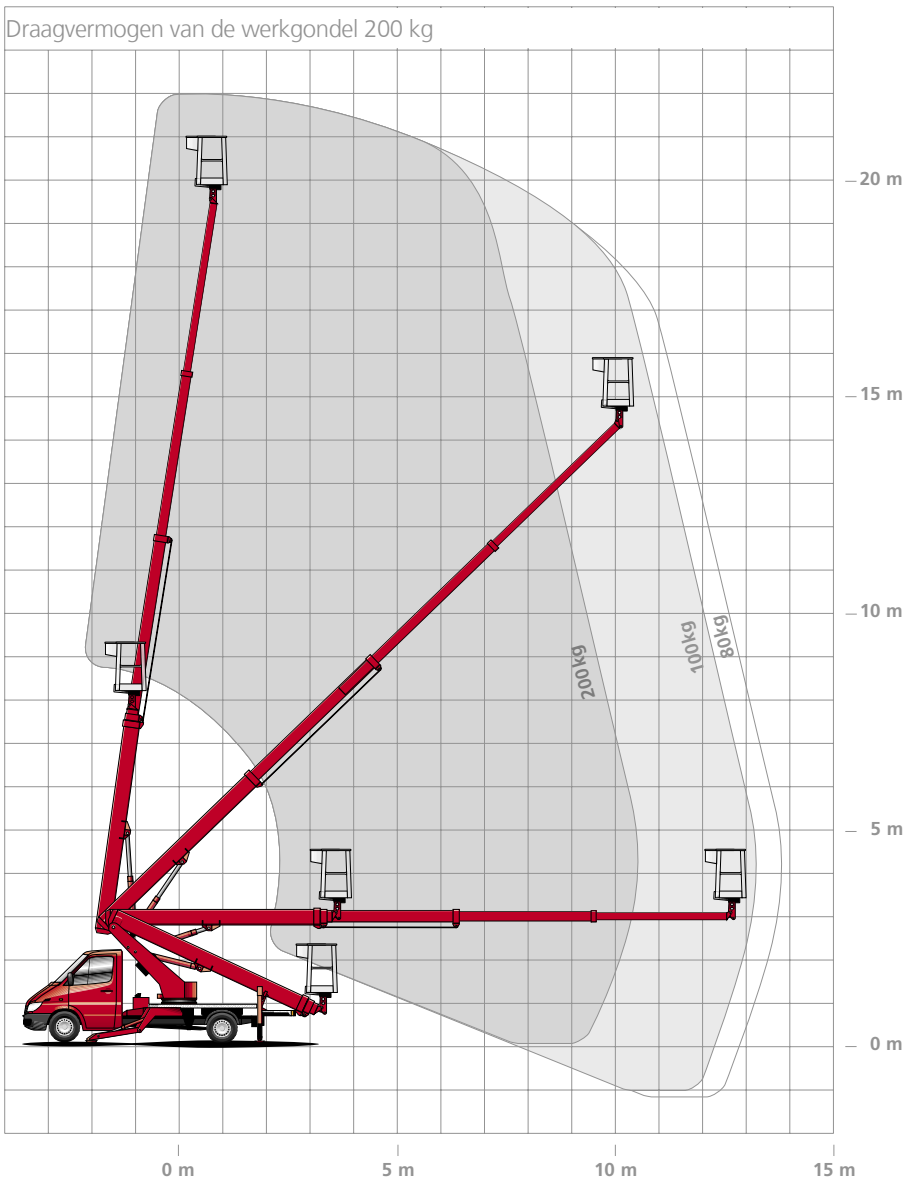
Profiteer mee van de kennis, het Know-How, van de besten en beleef de RUTHMANN-Hoogwerker TB220, probeer hem uit. U zult enthousiast zijn.

RUTHMANN - Volmaakte techniek  
HIGHquality – Veiligheid en stabiliteit

## RUTHMANNSTEIGER® TB 220

Werkhoogte:	22,00 m
Hefhoogte:	20,00 m
Zijdelingse reikwijdte:	10,50-13,80 m*
Zwenkbereik:	450°
Werkgondel zwenkbereik:	2 x 55°
Doorrijdhoogte:	2,98 m
Afmeting van de werkgondel:	1,40 x 0,70 m
Draagvermogen van de werkgondel:	200 kg
Telescoopuitschuif:	11,96 m
Stempelbreedte voor:	3,10 m
Stempelbreedte achter:	2,68 m
Totale lengte:	7,08 m
Toelaatbaar totaalgewicht v.a.:	3.500 kg

\* Last- en positie afhankelijk



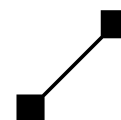
**Anton Ruthmann GmbH & Co. KG**

P.O. Box 12 63  
D-48705 Gescher-Hochmoor  
GERMANY

Fon: +49 (0) 28 63/2 04-0  
Fax: +49 (0) 28 63/2 04-2 12

Internet: [www.ruthmann.de](http://www.ruthmann.de)  
E-mail: [export@ruthmann.de](mailto:export@ruthmann.de)

Alle waarden zijn in meters. Allen maten en gewichten zijn ca. waarden en zijn gebaseerd op de serie uitvoering. Technische wijzigingen voorbehouden.



**RUTHMANN**  
HIGHquality