

RUTHMANNSTEIGER® T 370

Die Bühnentragefähigkeit des T 370 liegt bei 500 kg. Somit ist er auch für Montage-/Reparaturarbeiten größerer Objekte bestens gerüstet.

Mit der enormen Beweglichkeit erreichen Sie jedes Objekt im Handumdrehen:

- 80 ° Aufrichtwinkel des Auslegers
- 180 ° Drehwinkel des Oberarms
- 180 ° Drehwinkel des Rüssel®s
- 500 ° Schwenkwinkel des Gesamtsystems
- 2 x 90 ° Bühnendrehwinkel
- 12,1 m Unterarm-Teleskopausschub
- 3,7 m Oberarm-Teleskopausschub
- 1,8 m Rüssel®-Länge

Auch in dieser Klasse können Sie auf die bekannten und bewährten serienmäßigen Funktionen zurückgreifen: mit der Aufstelllautomatik können Sie das Gerät schnell in Arbeitposition bringen; die zügige Beendi-

gung Ihrer Einsätze gewährleistet die Einfahrt-automatik; die vollvariable horizontal-vertikale Abstützung ermöglicht an allen Einsatzorten eine sichere und flexible Abstützung; mit 4-fach-Bewegungen navigieren Sie direkt und schnell zum gewünschten Zielort.

Der enorme Stützenhub sowie die zulässige Aufstellneigung von bis zu 1 Grad ermöglicht das Aufstellen und Arbeiten des T 370 auch an extremen Hanglagen und Einsatzbedingungen.

Die möglichen 18-tonner-Trägerfahrzeuge, mit einem Radstand ab 4,8 Metern, lassen den Einsatz auch im Großstadtbereich zu.

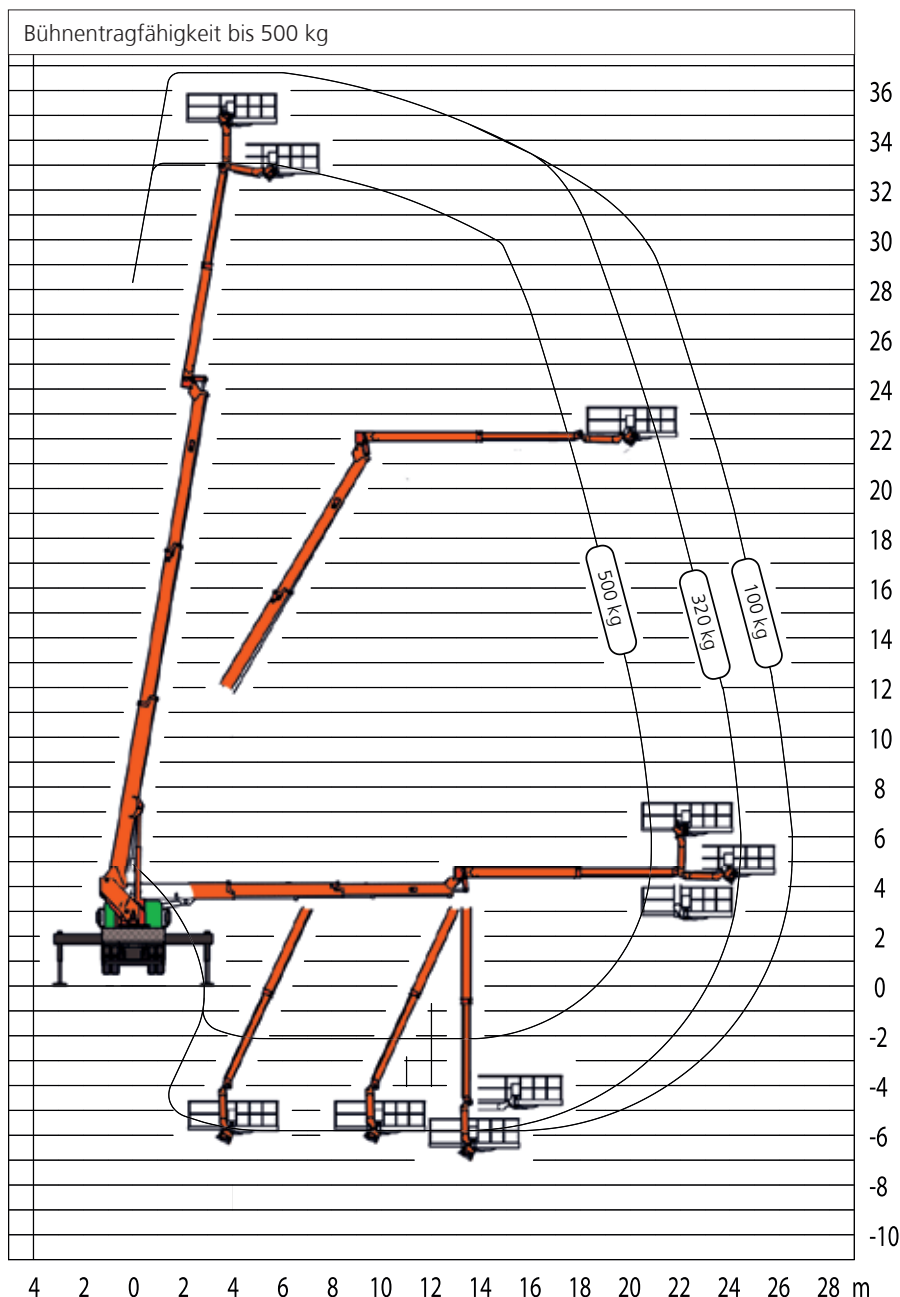
Sprechen Sie uns an - per Telefon, Fax oder E-Mail. Gerne informieren wir Sie über das Leistungsspektrum unserer bewährten STEIGER® und zeigen Nutzen und Vorteile für Sie auf!

RUTHMANNSTEIGER®

T 370

Arbeitshöhe:	37,00 m
Hubhöhe:	35,00 m
Reichweite:	28,00 m*
Schwenkbereich:	500°
Drehwinkel des Oberarms:	180°
Drehwinkel des Rüssel®:	180°
Größe der Arbeitsbühne: (hydraulisch ausfahrbar)	3,60 x 0,90 m
Tragfähigkeit der Arbeitsbühne:	500 kg
Teleskopausschub Unterarm:	12,10 m
Teleskopausschub Oberarm:	3,70 m
zulässige Aufstellneigung:	1°
Bauhöhe:	ab 3,80 m
Baulänge:	ab 8,80 m
zulässiges Gesamtgewicht:	ab 18.000 kg
Führerscheinklasse:	C / 2

* last-, schwenkwinkel und ausstattungsabhängig



Anton Ruthmann GmbH & Co. KG

Postfach 12 63
D-48705 Gescher-Hochmoor

Fon: +49 (0) 28 63/2 04-0
Fax: +49 (0) 28 63/2 04-2 12

Internet: www.ruthmann.de
E-mail: vertrieb@ruthmann.de

Alle Angaben in Metern. Alle Maße und Gewichte sind ca.-Angaben und beziehen sich auf die serienmäßige Grundausstattung. Technische Änderungen vorbehalten.

Steiger®, Gelenksteiger®, Hubsteiger® und Rüssel® sind eingetragene Warenzeichen der Anton Ruthmann GmbH & Co. KG



RUTHMANN
HIGHquality