

RUTHMANNSTEIGER® T 270

Met behulp van de opstelautomaat waarmee de RUTHMANN-Hoogwerker T270 seriematig is uitgevoerd heeft u de hoogwerker binnen enkele eenvoudige handgrepen gereed voor werkbegin. Net zo snel als opgesteld heeft u de hoogwerker ook weer razendsnel gereed voor transport d.m.v. de eveneens standaard meegeleverde transportstand-functie. Een simpele druk op een knop is genoeg, automatisch wordt de RUTHMANN-Hoogwerker weer terug gebracht in transportstand.

Seriematig is de hoogwerker uitgevoerd met horizontale-vertikale-steunen, zodat u ook op moeilijker toegankelijke opstelplaatsen een flexibele en betrouwbare oplossing geboden wordt. Bij inzet van de hoogwerker in smalle straten kunt u bijv. de steunen slechts aan één zijde van het voertuig uitschuiven. Wordt het echt smal, afstempeling binnen voertuigprofiel is ook mogelijk.

Met een draagvermogen van 320kg brengt hij u of uw medewerkers in de 1,85 x 1,00m grote werkgondel snel en veilig naar de gewenste werkplek. De werkgondel is via de achterinstap makkelijk te betreden en via het moderne bedieningspaneel, u kunt gelijktijdig vier bewegingen aansturen, navigeert u direct naar de gewenste positie.

De hoogwerker onderscheidt zich doordat hij opgebouwd kan worden op een voertuig met een GVW van slechts 7.490kg, daarnaast o.a. door het enorme corrigerende vermogen van de steunen en een toegestane scheefstand van 5°, met reikwijdte begrenzing.

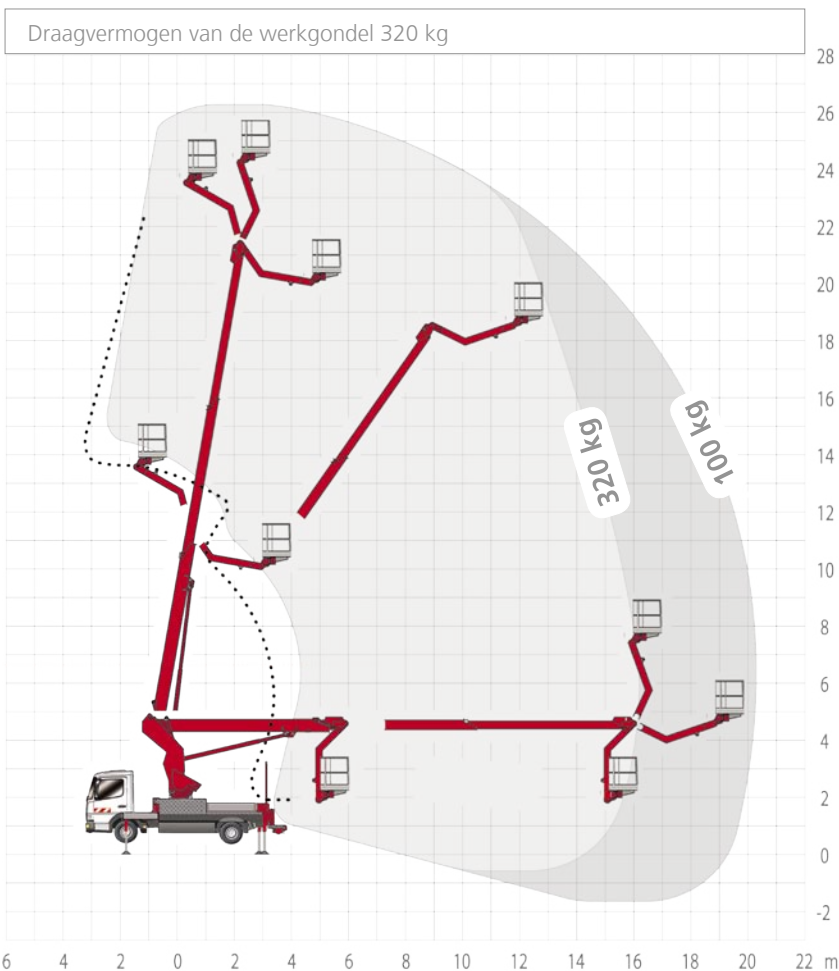
Vraag ons, per telefoon, fax of E-mail, om nadere informatie. Wij zijn graag bereid u te informeren over de prestaties van onze beproefde RUTHMANN-Hoogwerkers en lichten u de voordelen toe!

RUTHMANNSTEIGER® T 270

Werkhoogte:	26,40 m
Werkhoogte:	24,40 m
Zijdelingse reikwijdte:	20,40 m*
Zwenkbereik:	500°
Draaihoek van de kleine arm:	195°
Afmeting van de werkgondel:	1,85x1,00 m
Draagvermogen van de werkgondel:	320 kg
Telescoopuitschuif:	10,00 m
Toelaatbare scheefstand:	bis 5°**
Doorrijhoogte:	3,40 - 3,50 m
Totale lengte:	ab 7,40 m
Toelaatbaar totaalgewicht v.a.:	ab 7.490 kg
Rijbewijs klasse:	C1 / 3
Wielbasis voertuig vanaf:	3.620 mm

* last-, zwenkhoek-, en uitvoeringsafhankelijk

** onder beperking van zijdelings bereik

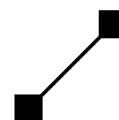


Anton Ruthmann GmbH & Co. KG
P.O. Box 12 63
D-48705 Gescher-Hochmoor
GERMANY

Fon: +49 (0) 28 63/2 04-0
Fax: +49 (0) 28 63/2 04-2 12

Internet: www.ruthmann.de
E-mail: export@ruthmann.de

Alle waarden zijn in meters. Allen maten en gewichten zijn ca. waarden en zijn gebaseerd op de serie uitvoering. Technische wijzigingen voorbehouden.



RUTHMANN
HIGHquality